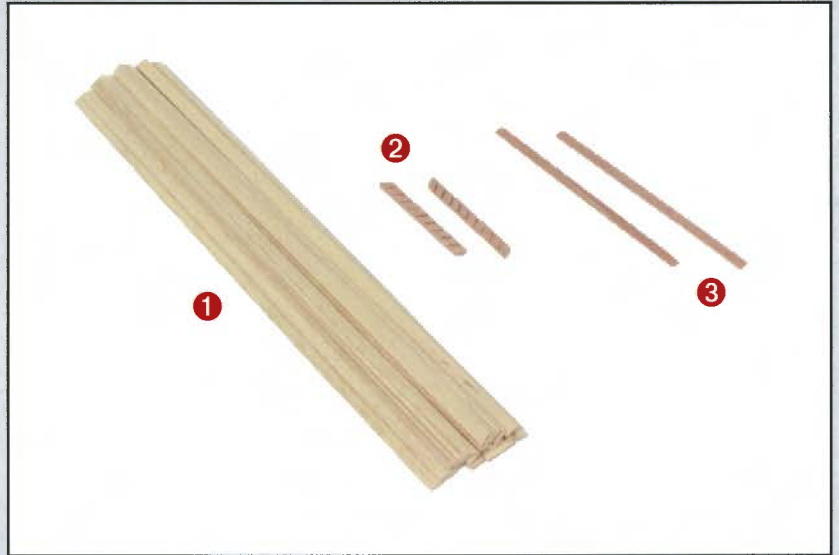


PIÈCES FOURNIES

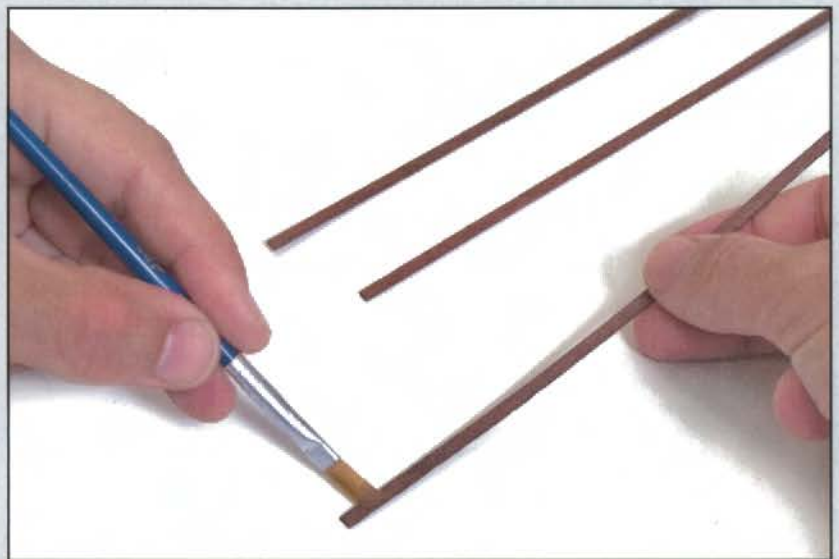
1. Baguettes d'ayous de 2 x 7 x 300 mm
2. Montants d'échelle
3. Baguettes d'ayous de 1 x 4 x 100 mm



27 A

Prenez deux baguettes de 1 x 4 x 300 mm et trois baguettes de 2 x 4 x 300 mm fournies avec les fascicules précédents.

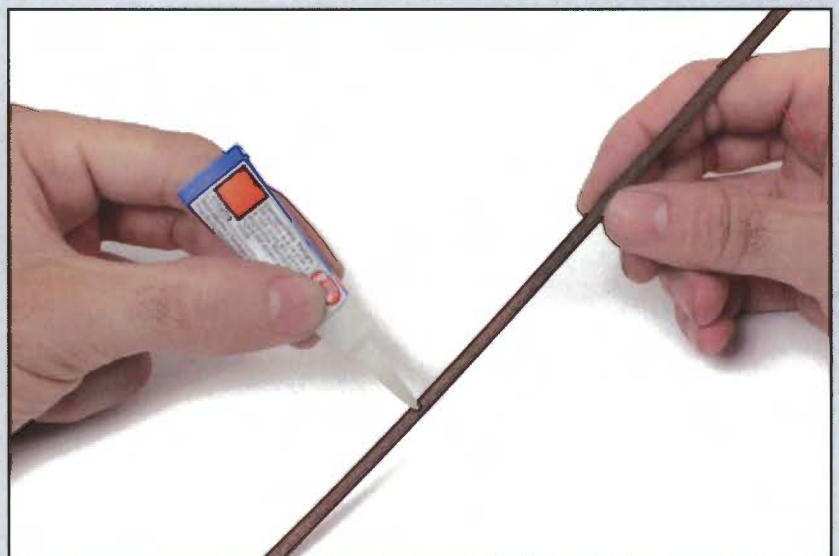
Poncez-les avec du papier de verre à grain fin puis teintez-les en marron rougeâtre.



27 B

Observez les photos suivantes.

Puis prenez l'une des baguettes de 2 x 4 x 300 mm et appliquez de la colle à prise rapide sur l'une de ses faces.

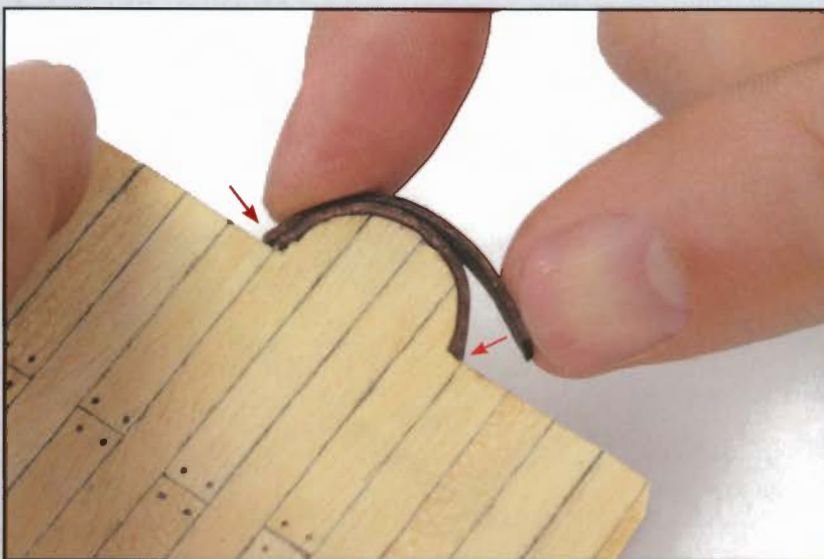




27 C

Collez cette baguette sur le chant du pont à embarcations réalisé lors du montage n° 22 puis coupez les excédents.

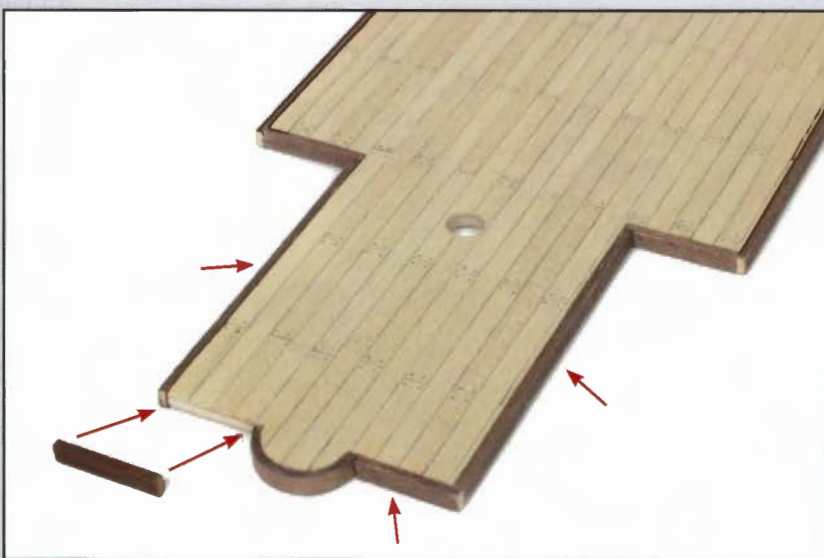
En suivant le même principe, réalisez et mettez en place les couronnements du pont montrés sur la photo.



27 D

Pour réaliser les couronnements des parties courbes du pont, collez un morceau d'une baguette que vous avez teintée à la bonne dimension.

Après avoir collé les couronnements décrits à l'étape suivante E, collez un autre morceau sur le précédent pour renforcer la liaison entre eux.



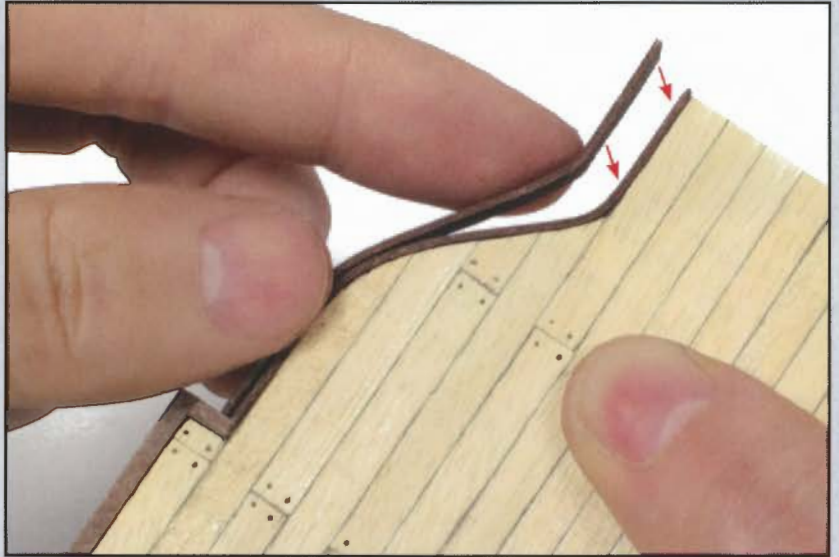
27 E

Complétez les couronnements de la partie arrière du pont avec des morceaux de baguette de 2 x 4 mm coupés à la bonne dimension.

27 F

Pour la zone courbe de la partie avant du pont, procédez de la même façon que pour la partie arrière.

Collez une baguette pour qu'elle s'adapte à la forme du pont, puis collez-en une autre par-dessus.



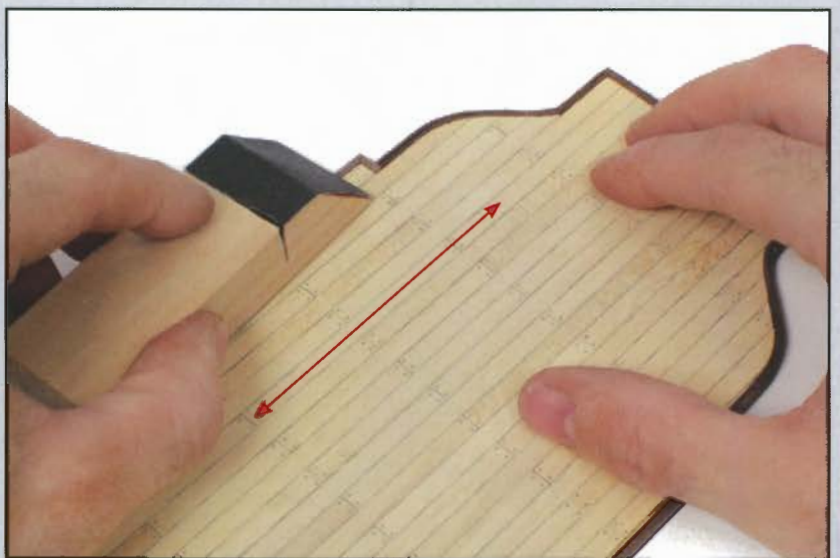
27 G

Collez les autres couronnements pour compléter tout le pourtour du pont.



27 H

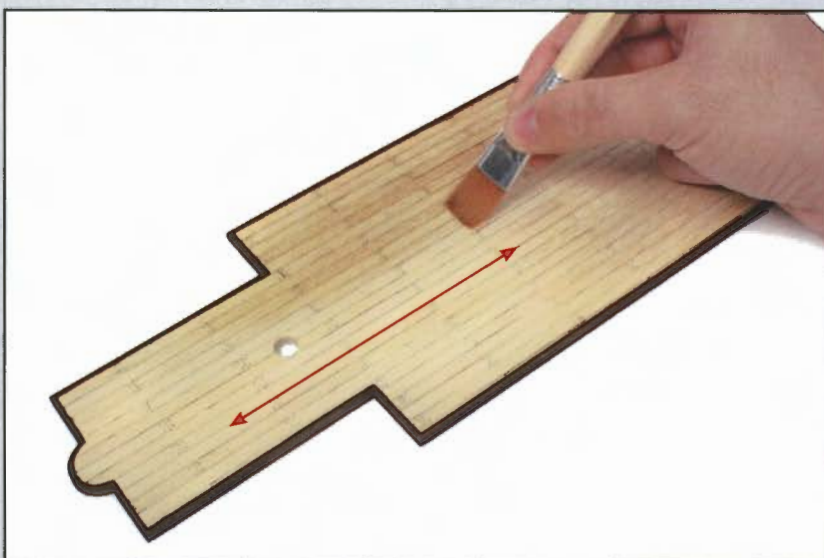
Posez le pont sur une surface plane et, avec une cale à poncer, poncez les couronnements pour les mettre à niveau du pont.





27 I

Uniquement si cela vous semble nécessaire, reprenez délicatement avec un pinceau fin la couleur du bois tout autour.



27 J

Appliquez une fine couche homogène de vernis bouche-pores incolore sur toute la surface du pont et sur les couronnements.

Après avoir poncé légèrement toute la surface, répétez cette opération couche après couche pour obtenir une bonne finition.



Voici l'aspect du bateau une fois cette phase de montage terminée.

Conservez les matériaux en excédent pour une utilisation ultérieure.

PIÈCES FOURNIES

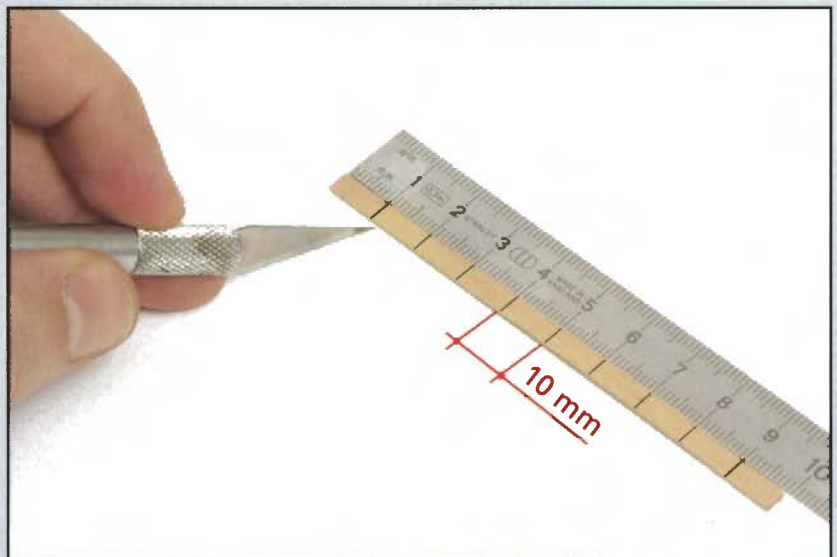
1. Baguettes d'ayous de 2 x 7 x 300 mm
2. Pointes



28 A

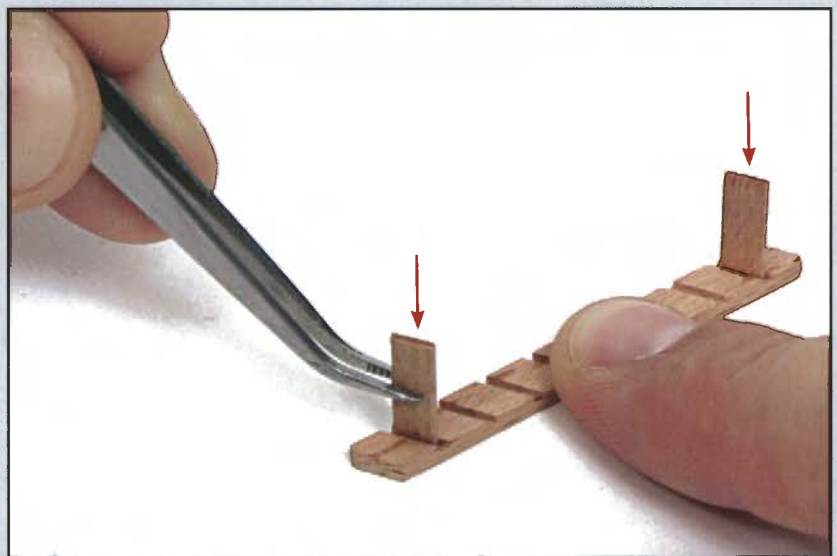
Avant de les mettre en place définitivement, il est conseillé de teinter en marron rougeâtre toutes les pièces qui vont constituer l'échelle.

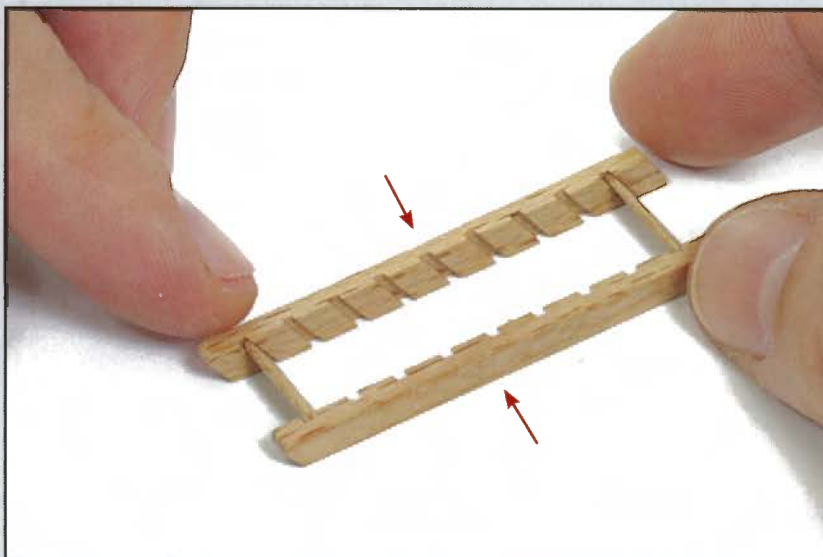
Pour réaliser les échelons, coupez au préalable neuf morceaux de 10 mm chacun dans la baguette fournie avec le numéro précédent.



28 B

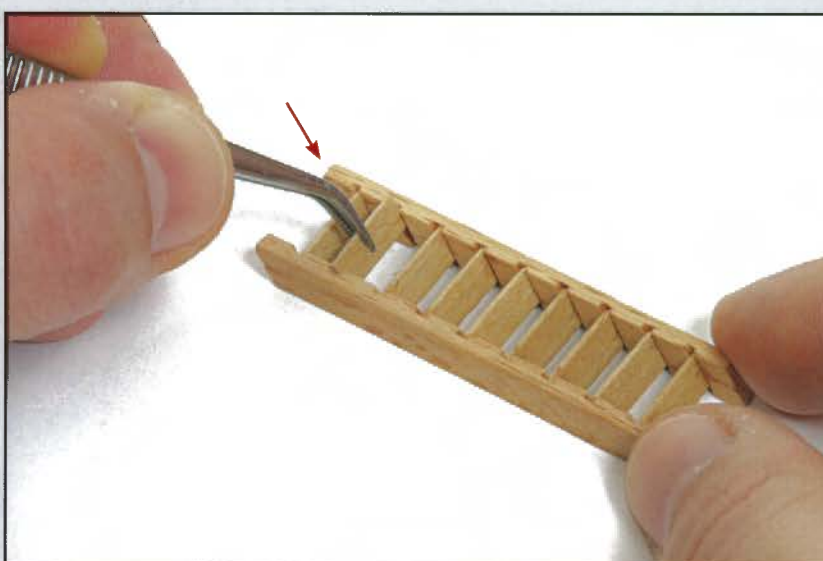
Collez un des échelons dans la première rainure et un autre dans la dernière de l'un des montants.





28 C

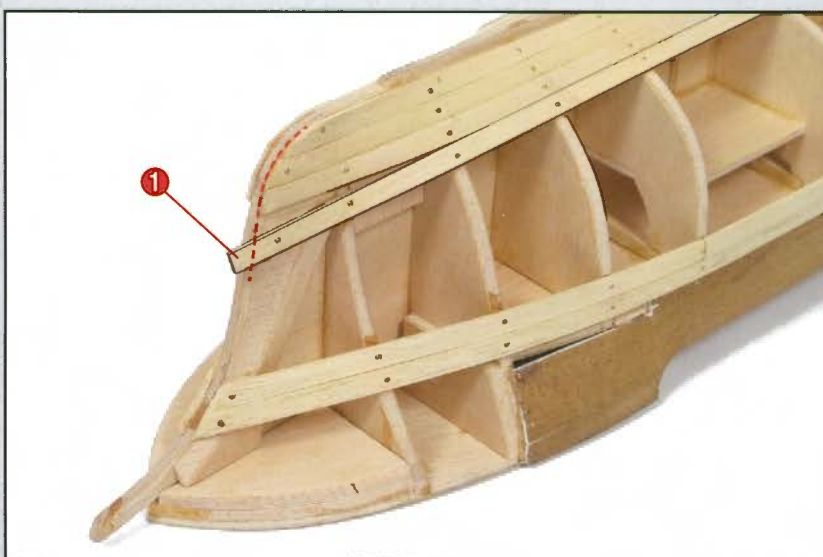
Collez ensuite l'autre montant sur l'extrémité de chacun de ces deux échelons.



28 D

À l'aide de pince, insérez les autres échelons dans les rainures des montants.

Quand ils sont tous dans la bonne position, appliquez la colle à prise rapide.



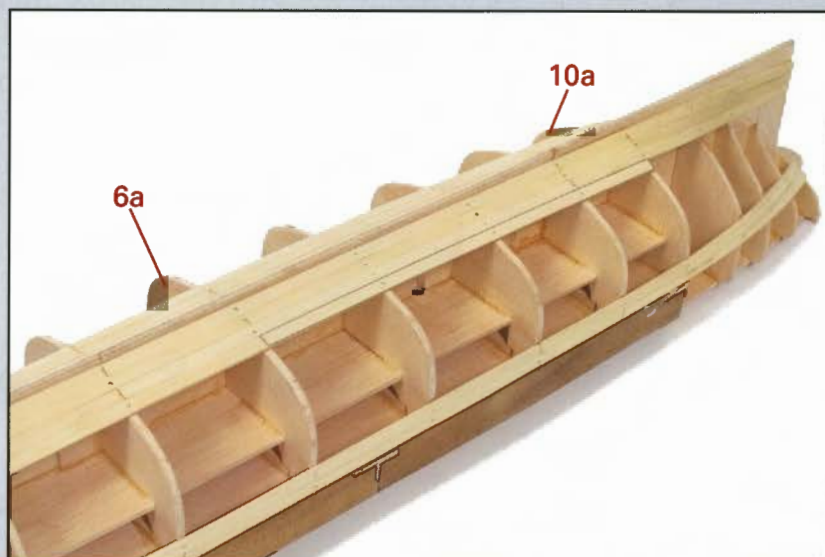
28 E

Poursuivez maintenant le bordage de la coque. Mettez en place l'une des baguettes fournies (pièce 1), sans forcer sa courbure et en laissant ainsi un espace ; il sera comblé plus tard.

La baguette doit aller du milieu du sixième couple et dépasser à la proue. Fixez-la avec des pointes et coupez l'excédent au ras de l'étrave.

28 F

Continuez de border vers la poupe en mettant en place une baguette qui va du milieu du sixième couple jusqu'au milieu du dixième.



28 G

Puis mettez en place une baguette qui va du milieu du dixième couple pour dépasser à l'étambot.

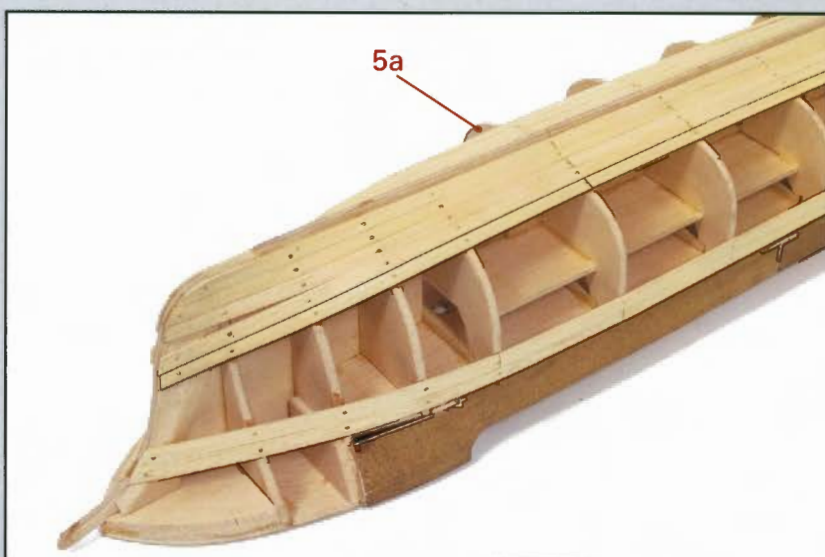
Observez que dans la zone de poupe, sans forcer sur la baguette mise en place, un espace d'environ la largeur d'une baguette est apparu.

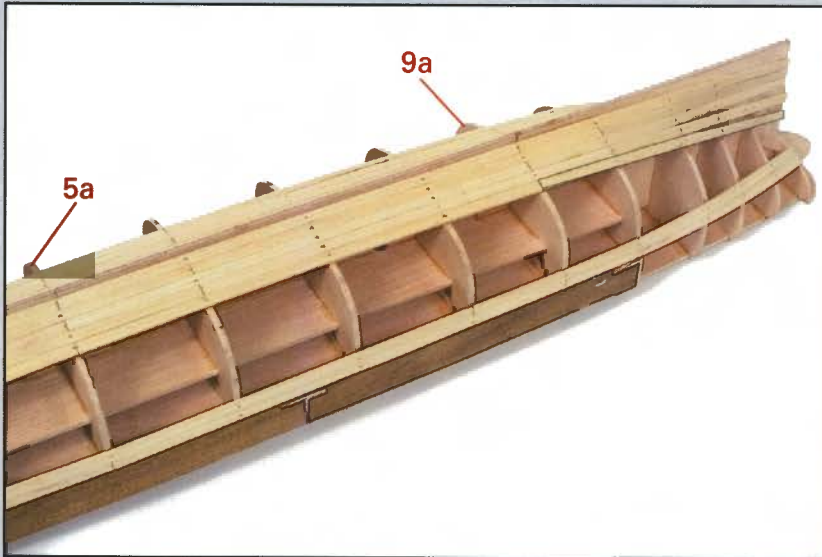


28 H

Commencez une autre rangée de bordé avec une baguette qui va du milieu du cinquième couple jusqu'à dépasser à l'étrave.

Continuez le bordage vers la poupe en mettant en place une autre baguette qui va du milieu du cinquième couple jusqu'au milieu du neuvième.





28 I

Complétez ensuite la rangée en mettant en place une baguette qui va du milieu du neuvième couple et dépasse à l'étambot.



28 J

Réalisez les mêmes opérations sur l'autre côté de la coque pour assurer la symétrie.

Comme le montre la photo, coupez avec une scie les excédents au ras de l'étrave.



Voici l'aspect de la coque une fois cette phase de montage terminée.

Conservez les matériaux en excédent pour une utilisation ultérieure.