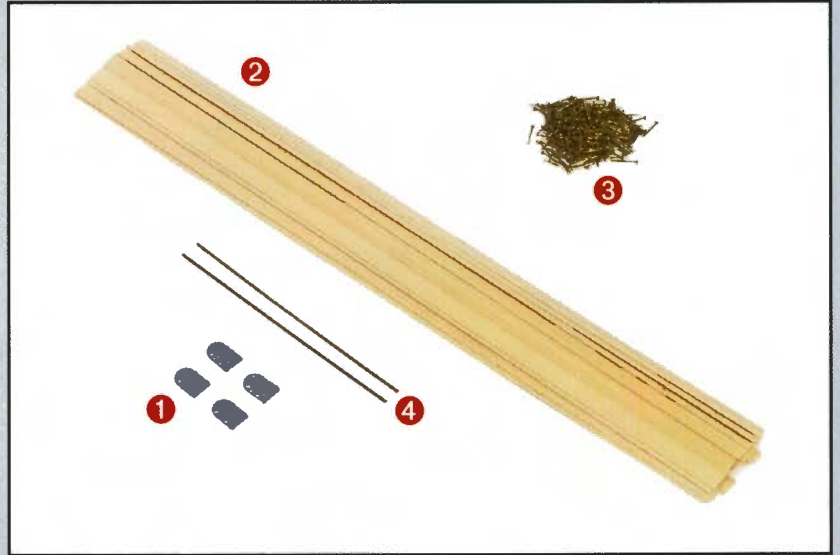


PIÈCES FOURNIES

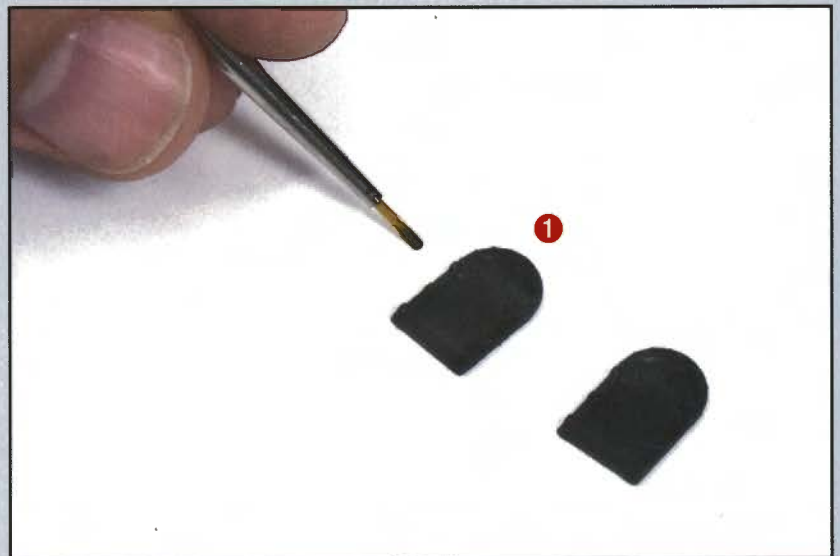
1. Fenêtres
2. Baguettes d'ayous de 0,6 x 7 x 310 mm
3. Pointes
4. Fils de laiton ø 1 x 100 mm



31 A

Prenez les fenêtres et poncez-les avec de la toile émeri à grain fin ou avec une lime pour éliminer toute imperfection.

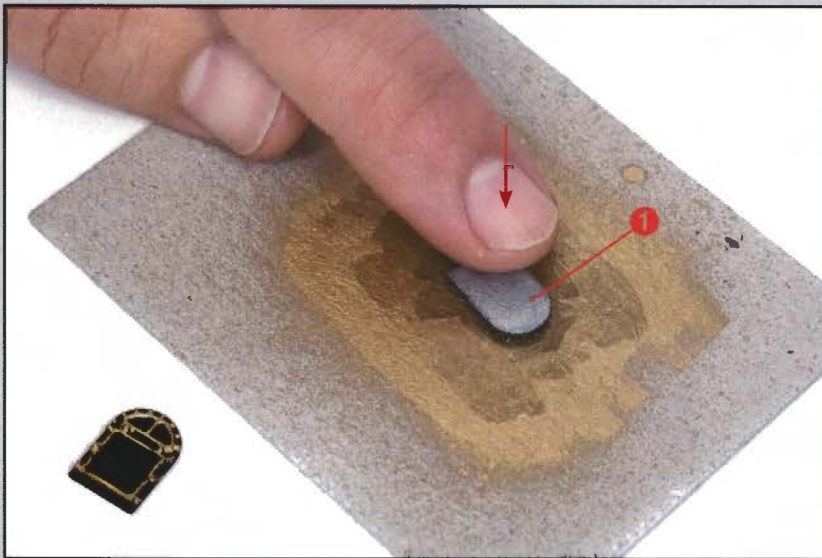
Nettoyez-les et appliquez une couche d'apprêt, puis peignez-les en noir et mettez-les de côté en attente de séchage.



31 B

Sur un morceau de carton, déposez une fine couche de peinture couleur or sur une petite surface.

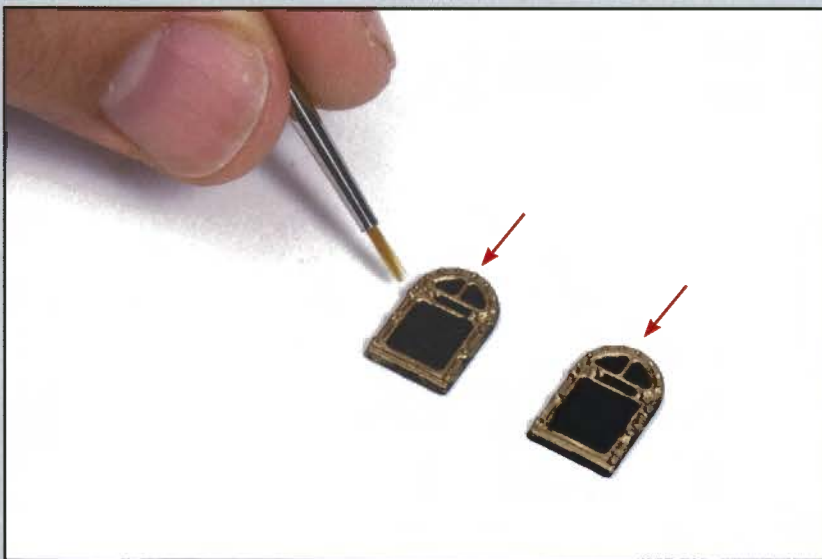




31 C

Tout de suite après, posez les fenêtres sur cette peinture or et appuyez pour que leurs parties en saillie en soient recouvertes.

Plus la pression sera forte, plus ces zones seront imprégnées de peinture.



31 D

Avec un pinceau fin et la peinture or, reprenez les imperfections dans la peinture des fenêtres.



31 E

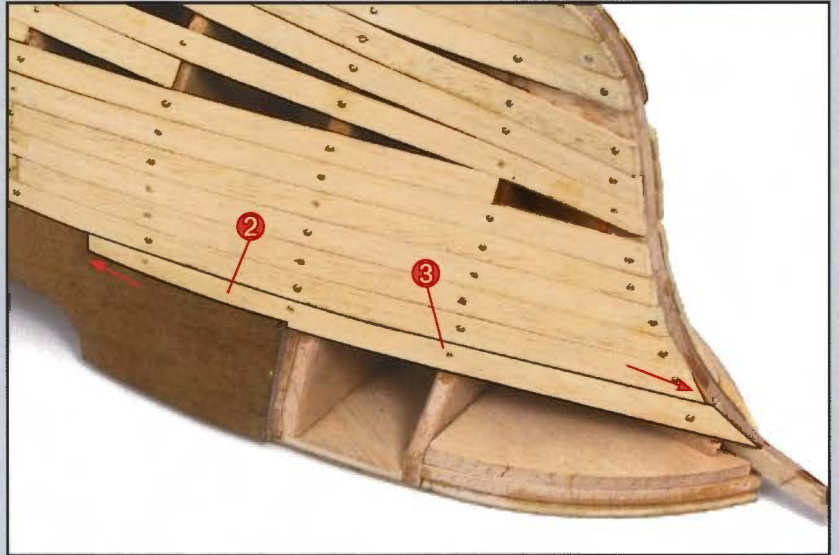
Les fenêtres doivent se présenter comme sur la photo.

Mettez-les ensuite de côté pour une utilisation ultérieure.

31 F

Vous allez poursuivre le bordé de la coque du bateau.

Coupez à la bonne longueur une baguette (pièce 2), pour qu'elle recouvre la zone montrée sur la photo.



31 G

Façonnez une autre baguette en la courbant légèrement.

Collez-la ensuite contre la partie supérieure du bordé du pont du gaillard d'avant et contre le pavois.



31 H

Ajustez et collez une autre baguette sous la précédente de façon à ce que les deux baguettes se présentent comme sur la photo.





31 I

Continuez en ajustant les baguettes pour fermer cette partie de la proue de la coque.

Avant de les coller, observez que les baguettes doivent être profilées à une de leur extrémité.



31 J

Pour fermer l'espace restant à la proue, collez une baguette présentée dans la position montrée sur la photo.

Utilisez ensuite un cutter pour éliminer l'excédent de baguette.

Réalisez les mêmes opérations de l'autre côté de la coque.



Voici l'aspect de la coque une fois cette phase de montage terminée.

Conservez les matériaux en excédent pour une utilisation ultérieure.

PIÈCES FOURNIES

1. Lamelles d'ayous de 0,6 x 7 x 300 mm
2. Échelons
3. Montants d'échelles 1 x 4 x 100 mm
4. Baguettes d'ayous de 2 x 3 x 300 mm
5. Fils de laiton ø 1 x 100 mm

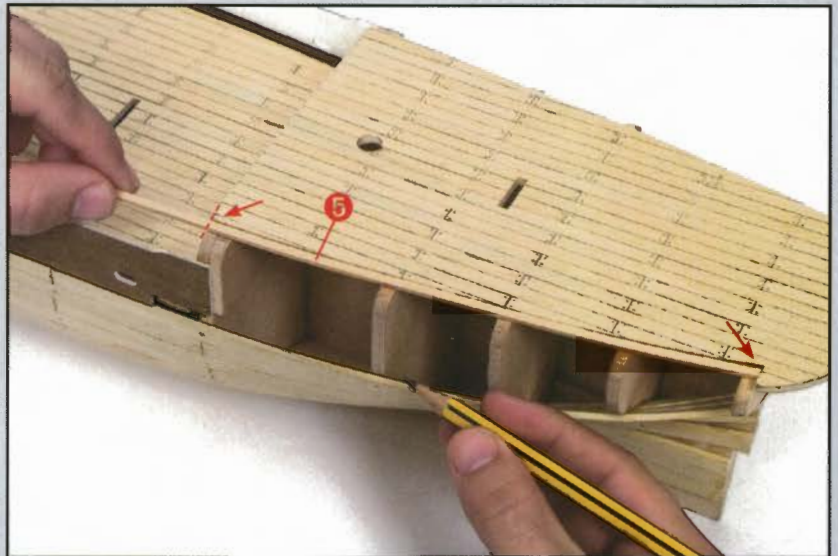


32 A

Prenez une baguette de 2 x 3 x 300 mm (pièce 4) et présentez-la le long du pont de dunette comme le montre la photo.

Marquez au crayon la longueur puis coupez la baguette à la mesure indiquée. Collez-la ensuite avec de la colle à prise rapide.

Voir N° 48



32 B

Prenez la mesure et coupez deux baguettes supplémentaires puis collez-les dans la continuité de la précédente.





32 C

Une fois la partie courbe de la coque bordée, continuez à border la zone de la poupe avec une baguette de 2 x 7 mm.

Réalisez pour cela un petit ajustement à l'extrémité de la baguette pour qu'elle s'adapte bien au pavois.



32 D

Retournez la coque et mettez en place une autre baguette dans la partie montrée par la photo.

N'oubliez pas d'ajuster l'une des extrémités de la baguette pour qu'elle s'adapte bien au pavois.



32 E

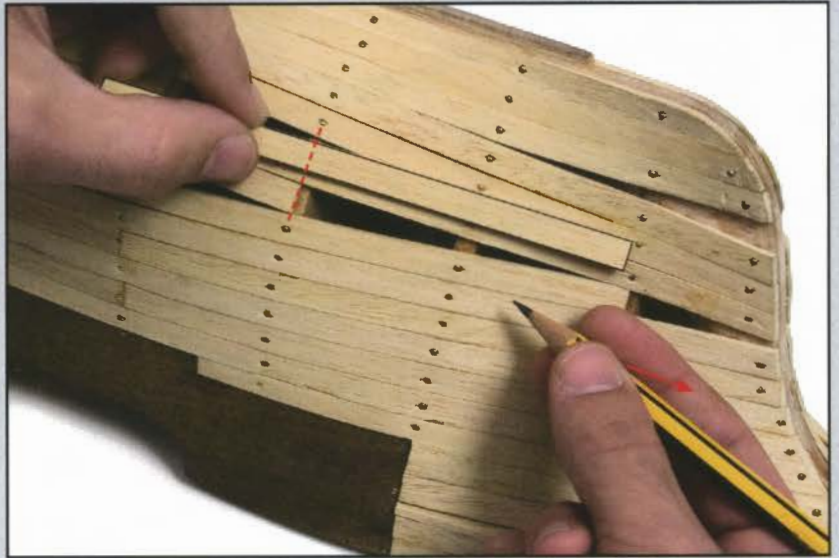
Continuez à border la zone de poupe, une fois cette opération terminée il restera un espace, montré sur la photo.

Vous verrez ultérieurement comment le combler.

32 F

À la proue, présentez une baguette de 2 x 7 mm au-dessus de l'espace ouvert montré sur la photo.

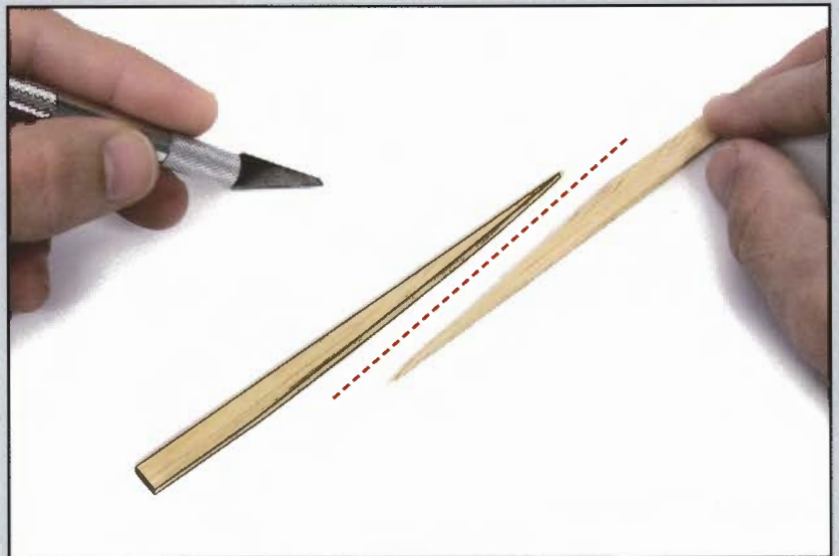
Ensuite, avec un crayon, marquez sa longueur.



32 G

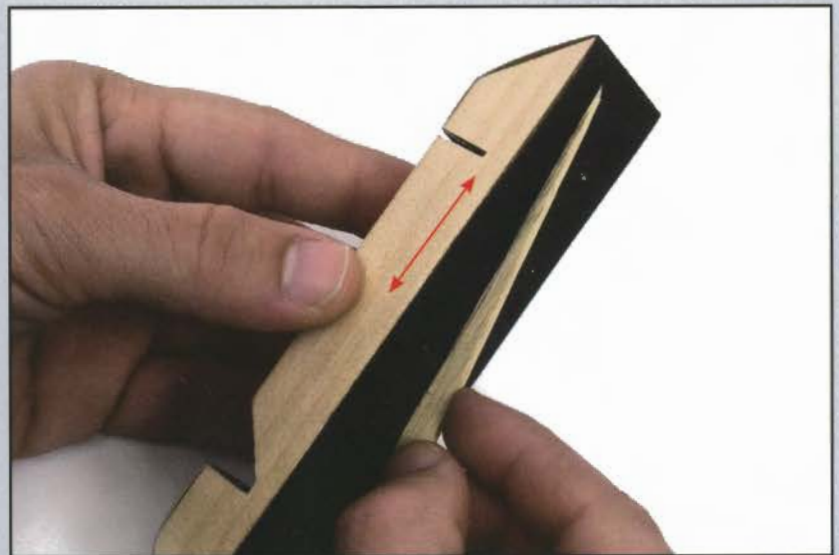
Posez ensuite la baguette sur une surface plane et coupez-la avec un cutter pour lui donner forme.

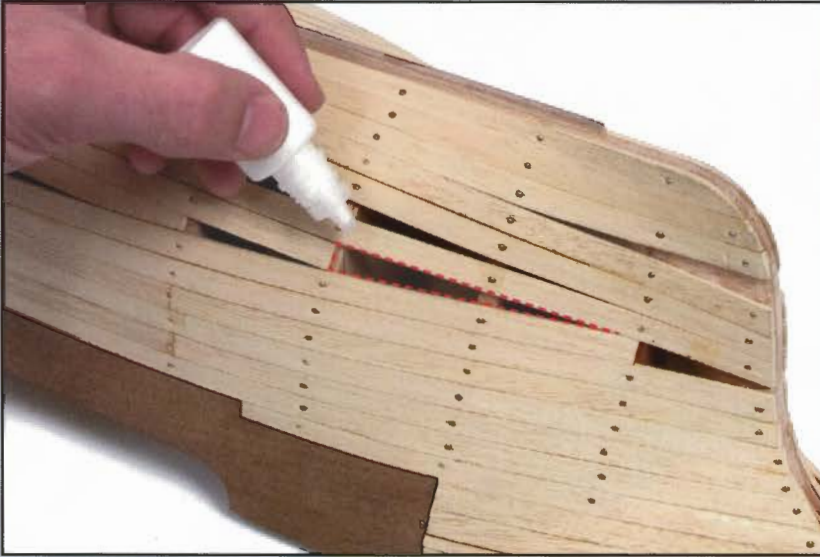
Une règle peut être utile pour guider le cutter.



32 H

Vérifiez que le coin ainsi réalisé s'encastre bien dans le trou de la coque. Dans le cas contraire, ajustez-le avec une cale à poncer.





32 I

Appliquez de la colle blanche sur toutes les zones de la coque où le coin sera en contact.

Comme cette partie de la coque est assez incurvée vous pouvez utiliser de la colle à prise rapide.



32 J

Collez le coin dans la position montrée sur la photo et appuyez sur toute sa longueur pour qu'il adhère parfaitement à la coque.



Voici l'aspect de la coque une fois cette phase de montage terminée.

Mettez de côté les matériaux en excédent pour une utilisation ultérieure.