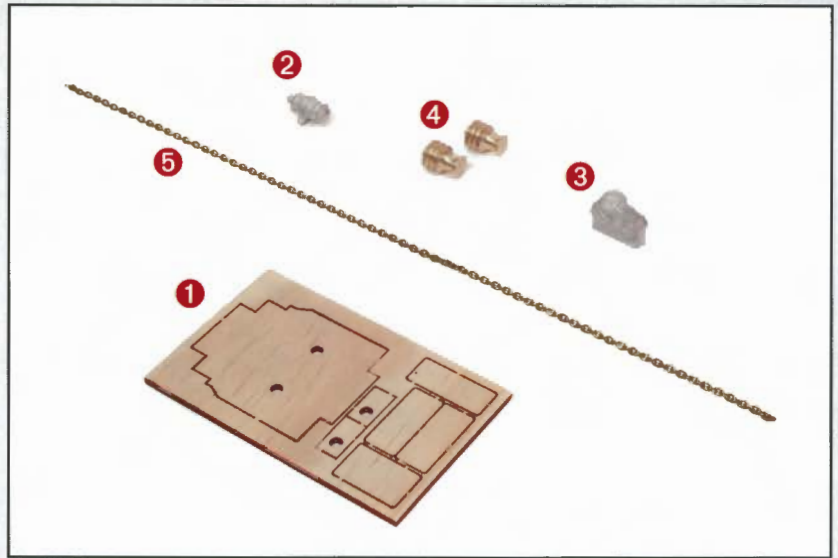


PIÈCES FOURNIES

1. Base du guindeau
2. Moteur du guindeau
3. Corps du guindeau
4. Poupées du guindeau
5. Chaîne



41 A

Récupérez les bittes doubles fournies avec les fascicules précédents.

Poncez-les avec une éponge à récurer à grain superfin et éliminez les éventuels résidus de métal avec une petite lime plate.



41 B

Appliquez une fine sous-couche d'apprêt pour métal et mettez-les de côté en attente de séchage.

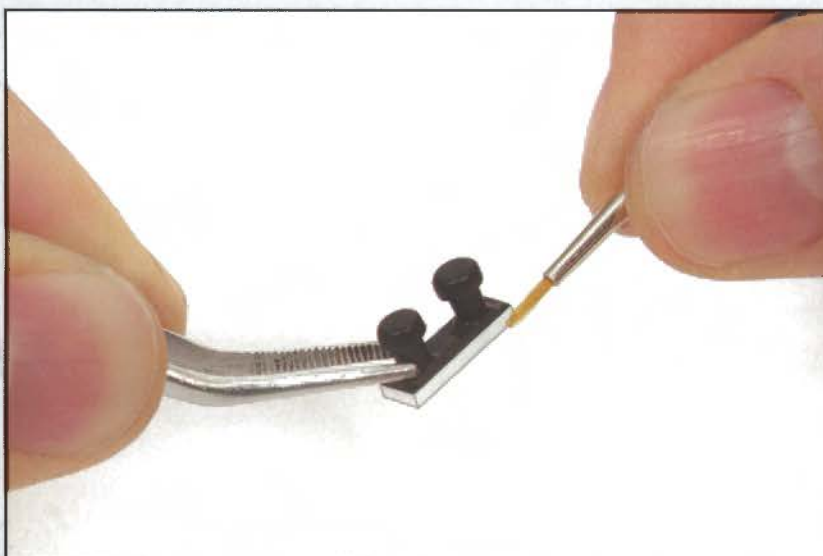
Cette couche peut être appliquée au pinceau, à l'aérographe ou à la bombe.





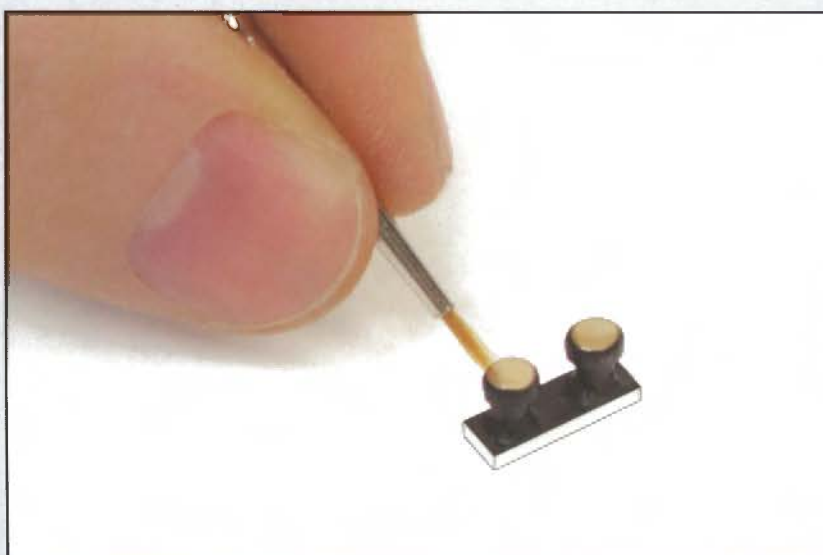
41 C

Une fois que la sous-couche est sèche, peignez les bittes en noir puis attendez qu'elles soient sèches.



41 D

Utilisez ensuite un pinceau très fin pour peindre en blanc le pourtour de l'embase des bittes.



41 E

Avec un pinceau fin, peignez en couleur or la partie supérieure des bittes comme le montre la photo.

41 F

Ne les collez pas, cette photo vous montre la position approximative des bittes doubles quand vous les aurez mises en place.

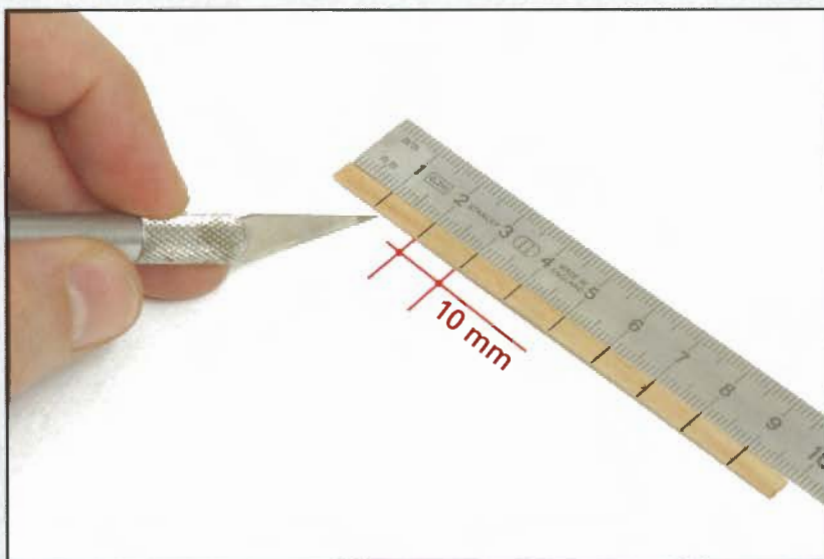


41 G

Récupérez les montants d'échelle et la baguette de 1 x 4 mm fournie avec un fascicule précédent.

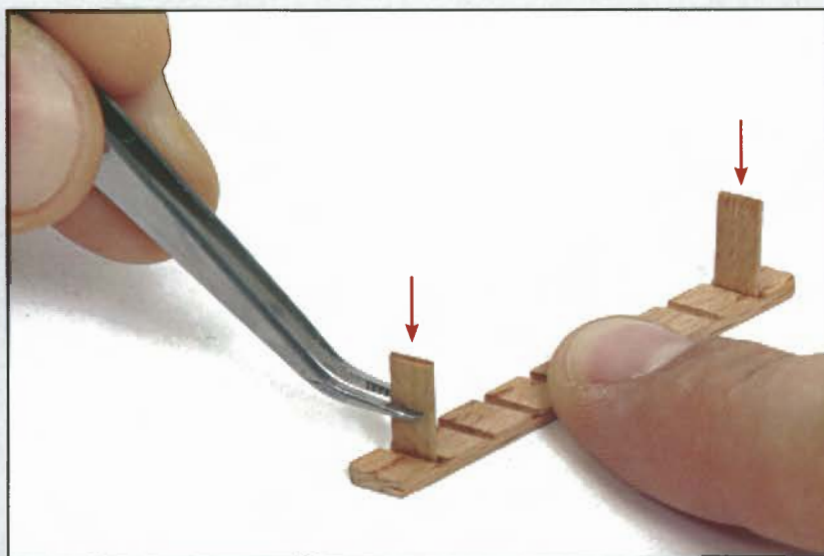
Avant de les coller, teintez en marron rougeâtre (teinte sapelli) toutes les pièces qui constitueront l'échelle.

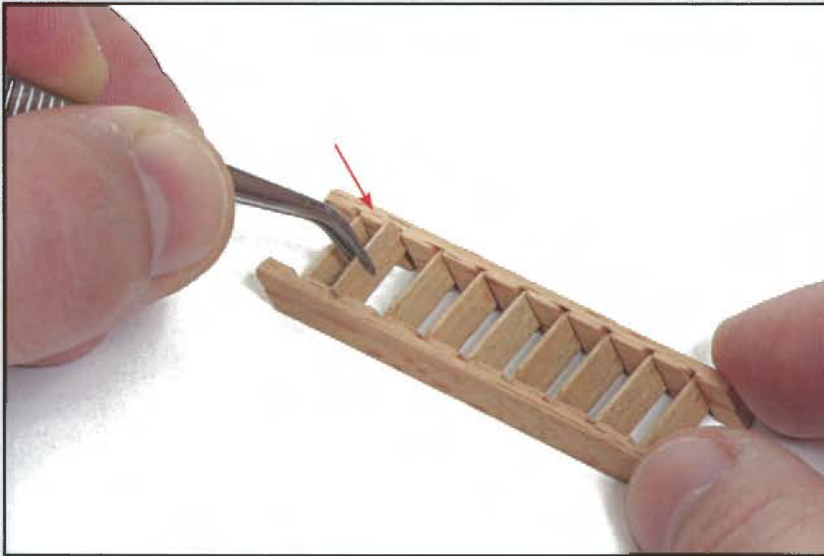
Pour réaliser les échelons, coupez neuf morceaux de baguette de 10 mm de long chacun.



41 H

Collez un des échelons dans la première rainure d'un des montants et un autre dans la dernière.



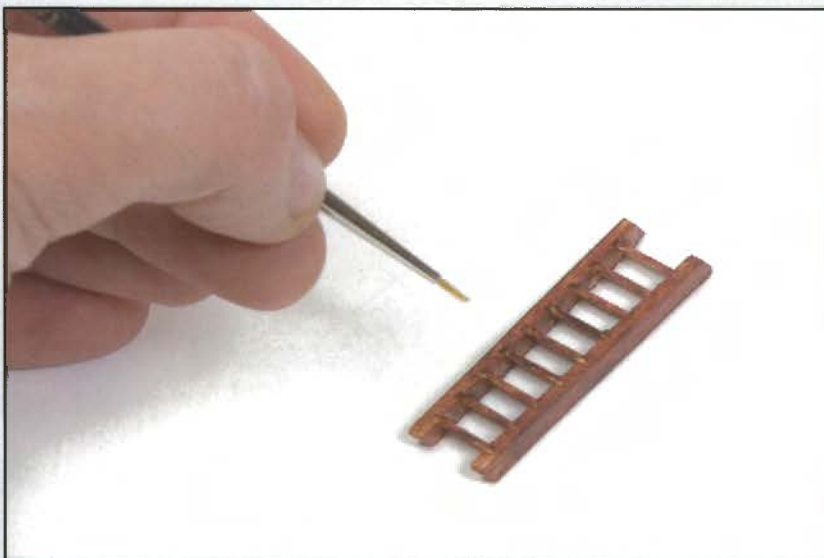


41 I

Collez ensuite l'autre montant à l'extrémité libre des échelons.

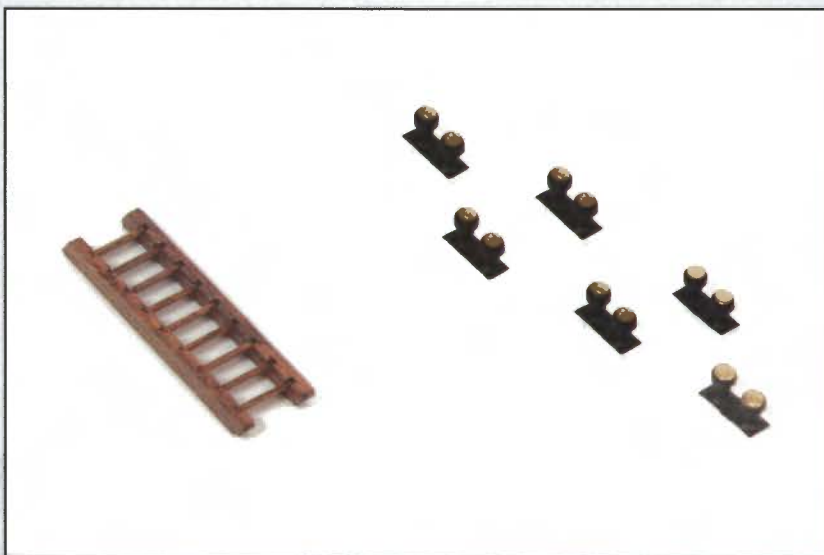
Insérez les autres avec une pince dans les rainures des montants.

Ensuite, quand ils sont positionnés correctement, appliquez de la colle à prise rapide.



41 J

Retouchez avec un pinceau fin les éventuelles zones de l'échelle dépourvues de peinture.

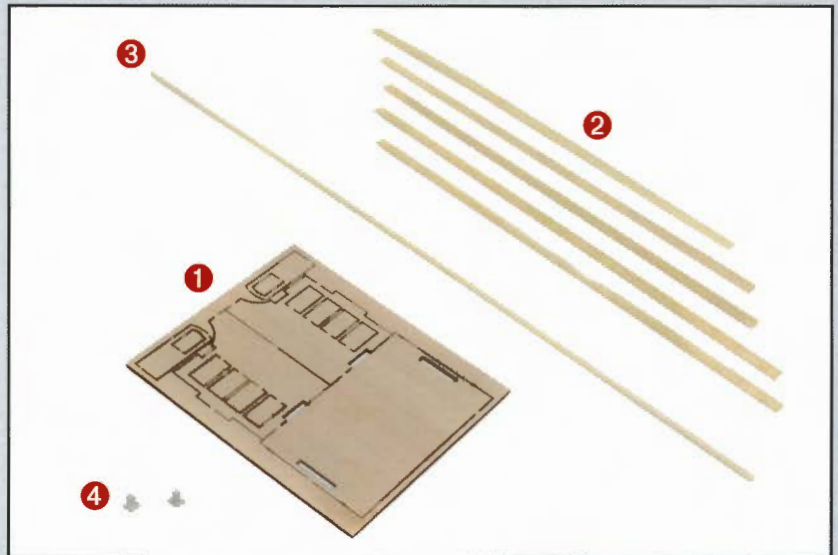


Voici l'aspect des pièces réalisées lors de cette phase de montage.

Mettez de côté les matériaux en excédent pour une utilisation ultérieure.

PIÈCES FOURNIES

1. Planchette de dunette
2. Lamelles d'ayous de 0,6 x 5 x 200 mm
3. Baguette d'ayous de 2 x 2 x 300 mm
4. Bittes



42 A

Récupérez les flancs des enrouleurs de cordages fournis avec le fascicule n° 40 et poncez-les avec une éponge à récurer très fine.

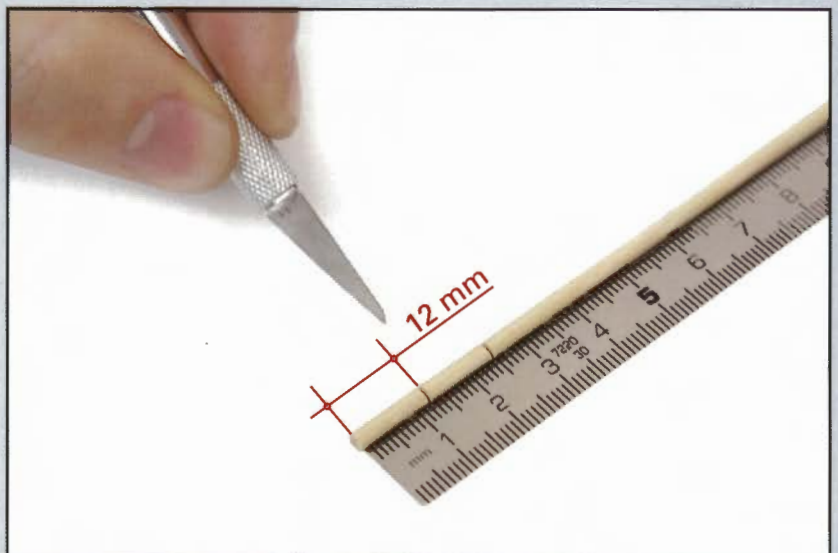
Si nécessaire, éliminez les éventuelles aspérités avec une lime.

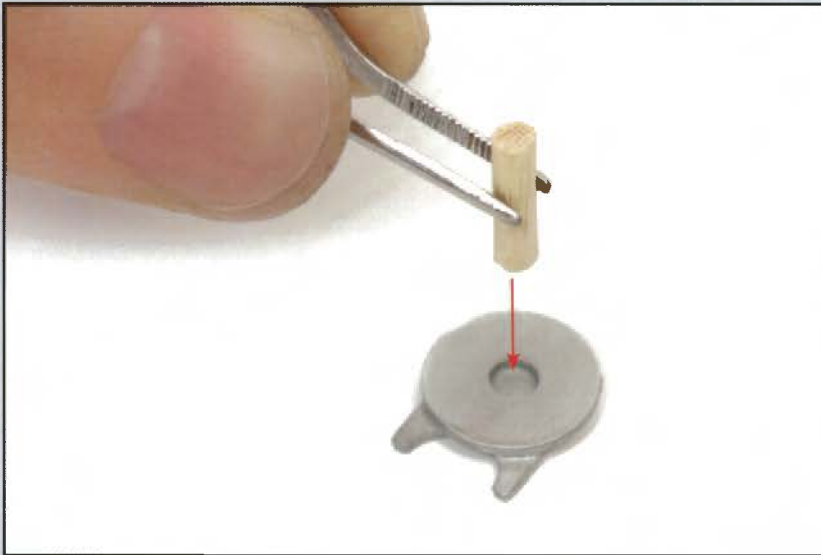


42 B

Prenez la tige de \varnothing 3 mm fournie avec le fascicule n° 40 et poncez-la avec du papier de verre à grain fin.

Coupez ensuite deux morceaux de 12 mm.





42 C

Appliquez de la colle et collez l'un de ces morceaux à l'intérieur du flanc de l'enrouleur. La tige doit être perpendiculaire à la pièce.



42 D

Collez l'autre flanc à l'extrémité libre de la tige, de façon à ce que les deux flancs soient parallèles entre eux.

Effectuez les mêmes opérations avec l'autre tige et les autres flancs des enrouleurs.



42 E

Appliquez dessus une fine couche d'apprêt puis mettez-les de côté en attendant leur séchage.

Vous pouvez appliquer l'enduit au pinceau, à l'aérographe ou à la bombe.

42 F

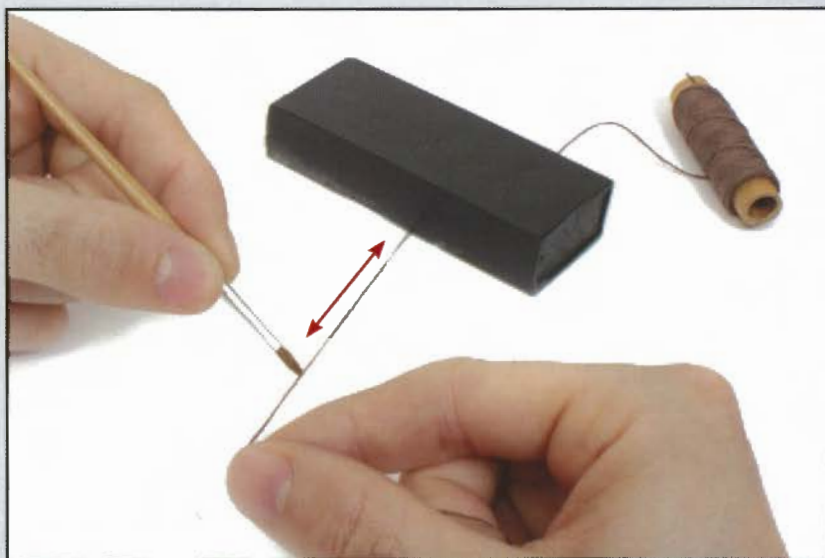
Quand l'apprêt est sec, peignez les enrouleurs avec de la peinture blanche puis attendez qu'ils sèchent.



42 G

Récupérez la bobine de fil fournie avec le fascicule n° 40. Attachez l'extrémité du fil à un objet pour l'immobiliser puis tendez-le.

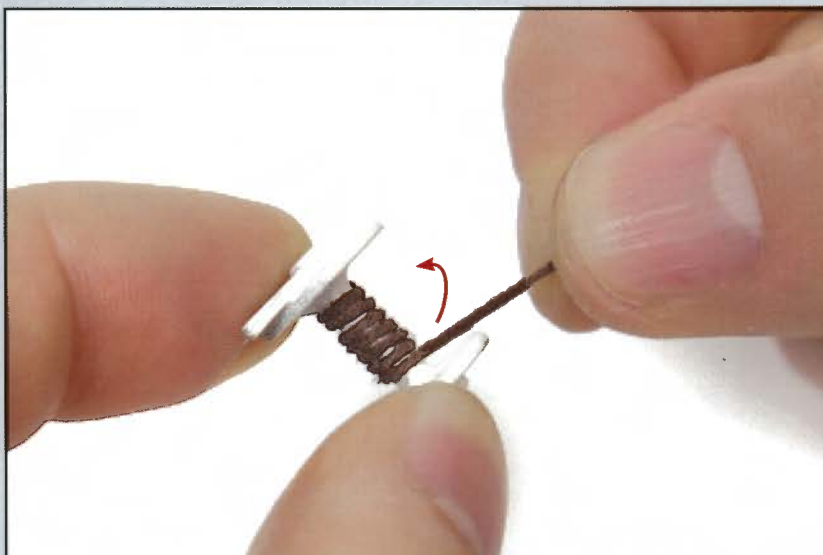
Pour éviter la présence de barbes sur le fil, appliquez dessus au pinceau de la colle blanche diluée avec de l'eau puis pincez le fil avec vos doigts et, en le faisant glisser, étalez la colle sur toute la longueur du fil.



42 H

Collez l'extrémité du fil sur l'axe de l'un des enrouleurs avec de la colle à prise rapide.





42 I

Enroulez ensuite le fil sur l'axe de l'enrouleur en partant d'un des flancs et en progressant vers l'autre.



42 J

Quand le tambour de l'enrouleur se présente approximativement comme sur la photo, appliquez un point de colle à prise rapide puis coupez le fil.

Réalisez les mêmes opérations sur l'autre enrouleur.



Voici l'aspect des pièces une fois cette phase de montage terminée.

Mettez de côté les matériaux en excédent pour une utilisation ultérieure.