



PIÈCES FOURNIES

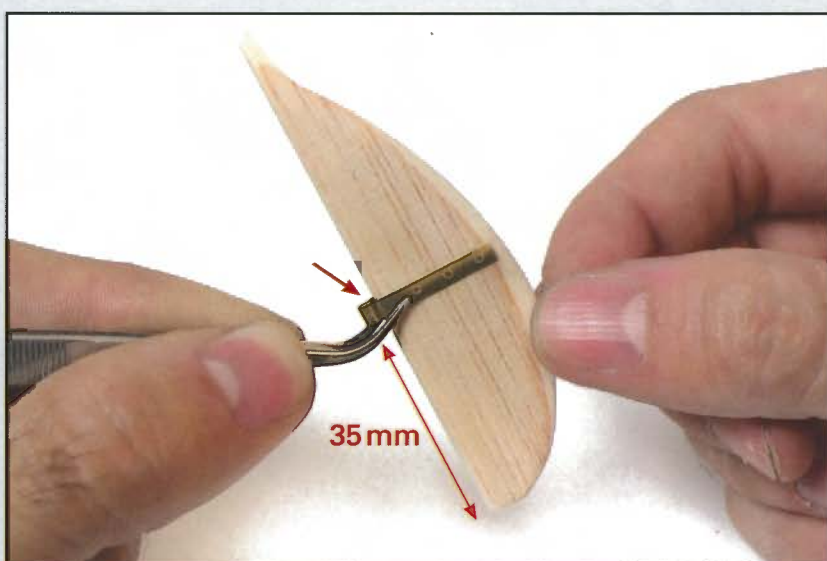
1. Baguette d'ayous de 8 x 8 x 200 mm
2. Baguettes d'ayous de 1 x 3 x 300 mm
3. Bossoirs d'embarcation 
4. Fil écreu \varnothing 0,50 mm
5. Poulies 4 mm 



71 A

Récupérez le safran de gouvernail utilisé lors des phases de montages précédentes et les charnières fournies avec le n° 37.

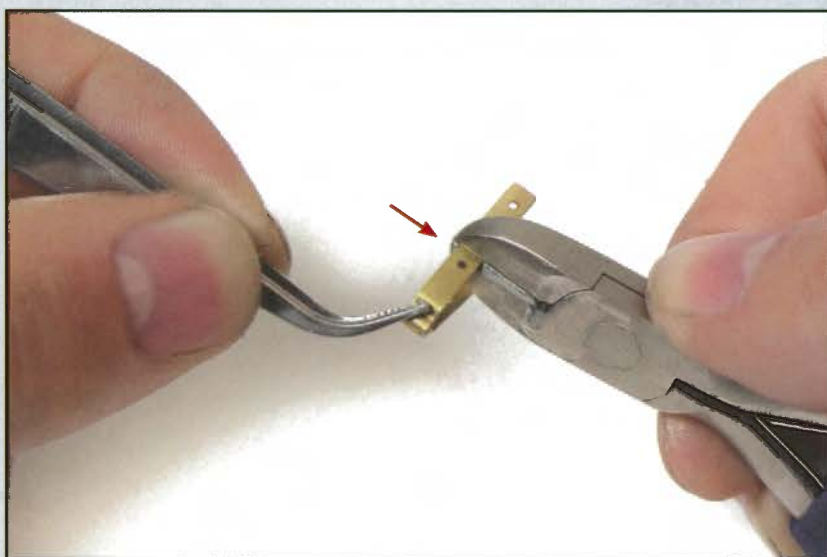
Engagez une des charnières sur le safran, approximativement à la distance indiquée sur la photo.

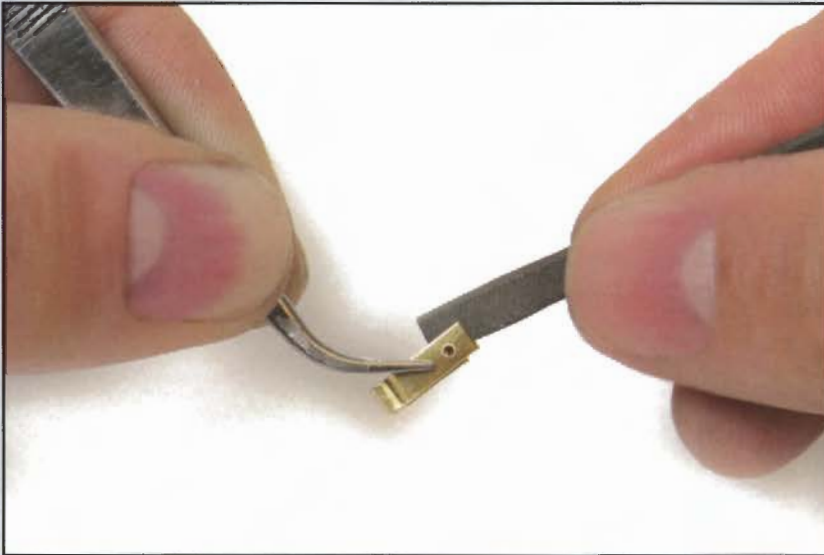


71 B

Comme vous pouvez le constater sur les photos suivantes, certaines charnières dépassent en longueur la largeur du safran.

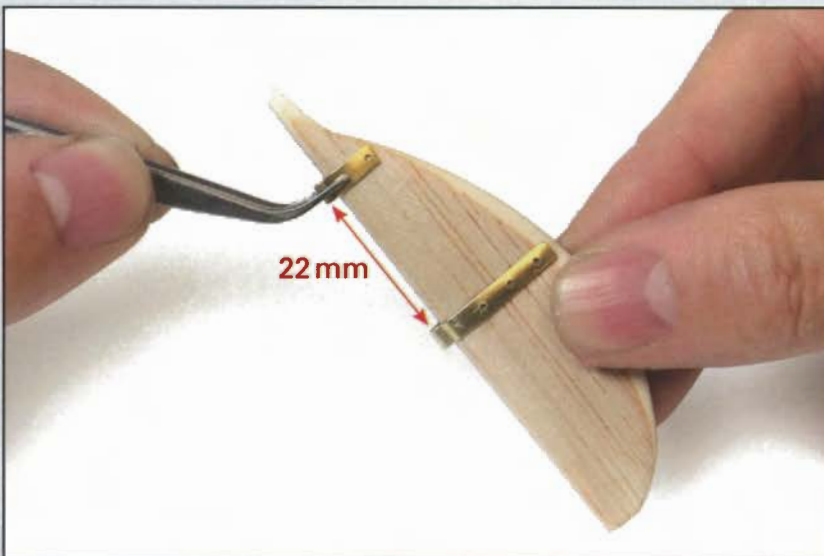
Utilisez des pinces coupantes pour les ajuster.





71 C

Avec une lime plate fine arrondissez et adoucissez l'extrémité des charnières là où elles ont été coupées.



71 D

Insérez et fixez les deux charnières aux distances indiquées sur la photo.

Pour cette opération, utilisez de la colle à prise rapide.



71 E

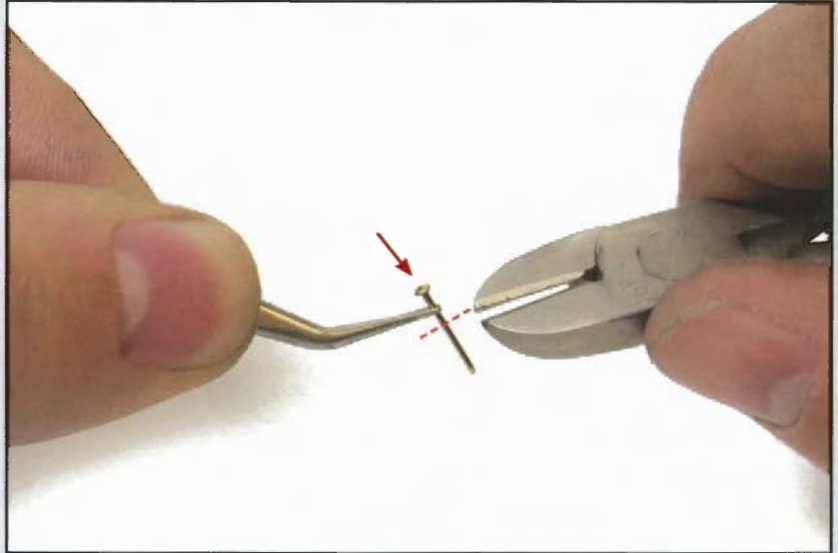
Ajustez la longueur d'une troisième charnière puis collez-la dans la partie inférieure du safran de gouvernail à la distance indiquée sur la photo.

Centrez les protubérances des charnières sur l'épaisseur du safran.

71F

Clouez les charnières des deux côtés du safran. Ajustez d'abord la longueur des pointes avec une pince coupante.

Tenez compte pour cela de l'épaisseur du safran.

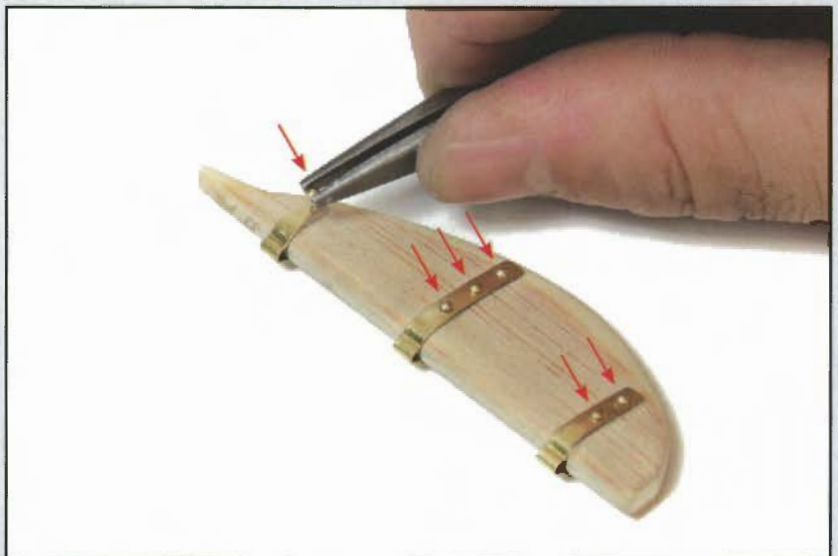


71 G

Faites un petit trou dans le safran, sans le transpercer, avec un foret de $\varnothing 0,75$ mm dans chaque orifice des charnières.

Appliquez de la colle à prise rapide sur les pointes et avec une pince introduisez-les dans chaque orifice.

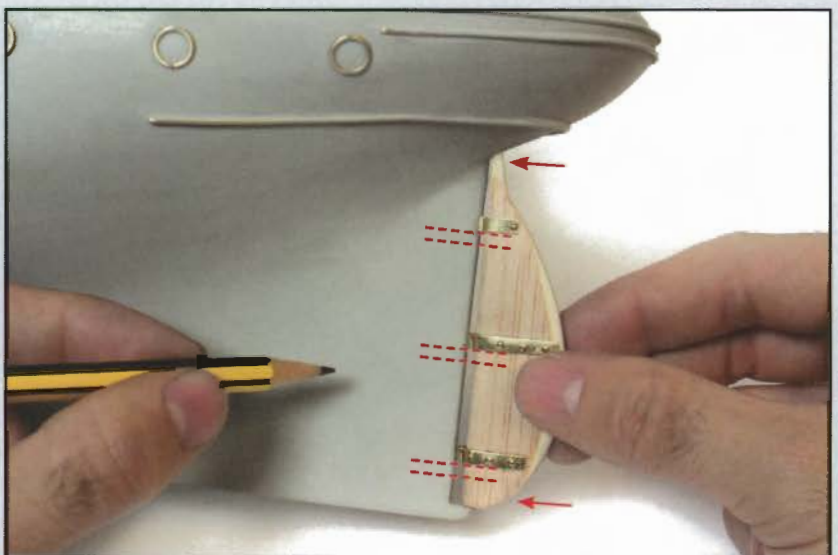
Puis martelez-les légèrement pour bien les fixer.



71H

Présentez ensuite le safran dans sa position à la poupe du navire.

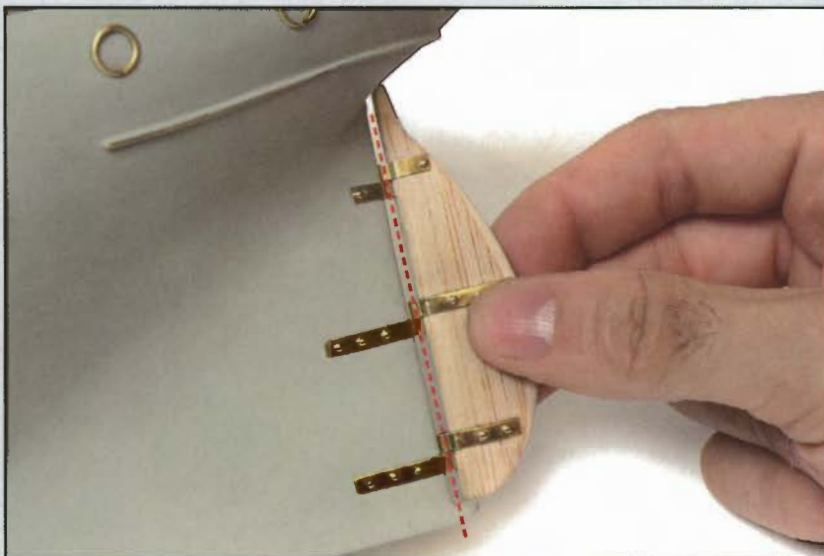
Avec un crayon marquez sur la coque l'emplacement où seront mises en place les charnières de la coque.





71 I

Ajustez la longueur de ces charnières puis fixez-les avec des pointes et de la colle à prise rapide.



71 J

Présentez de nouveau le safran de façon à ce que ses charnières reposent sur celles de la poupe de coque.

À l'intérieur des protubérances des charnières vous placerez plus tard un axe qui assurera le mouvement latéral du safran.

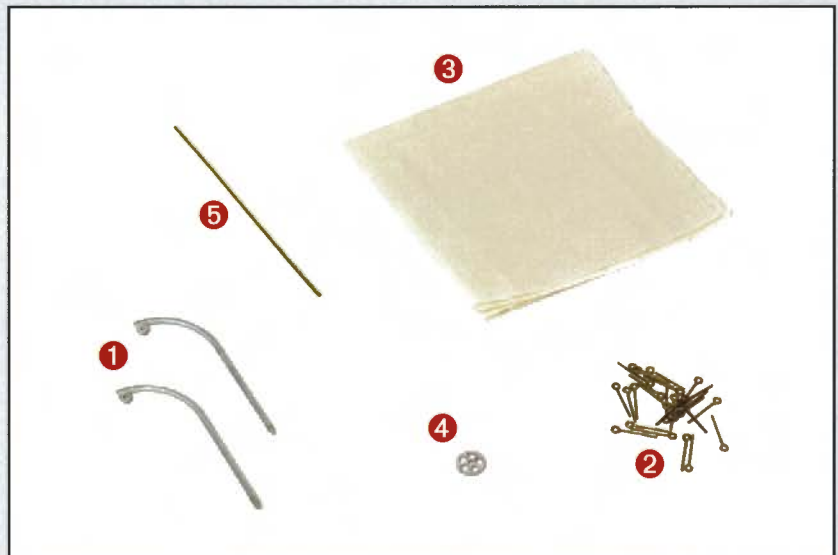


Voici l'aspect des pièces une fois cette phase de montage terminée.

Mettez de côté les matériaux en excédent pour une utilisation ultérieure.

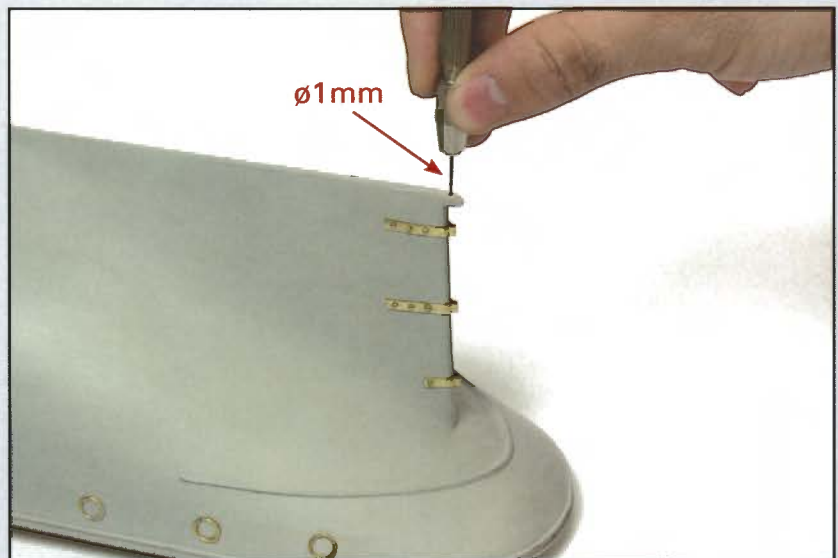
PIÈCES FOURNIES

1. Bossoirs d'embarcation
2. Pitons
3. Toile
4. Roue de gouvernail
5. Fil de laiton de $\varnothing 1,5 \times 100$ mm



72 A

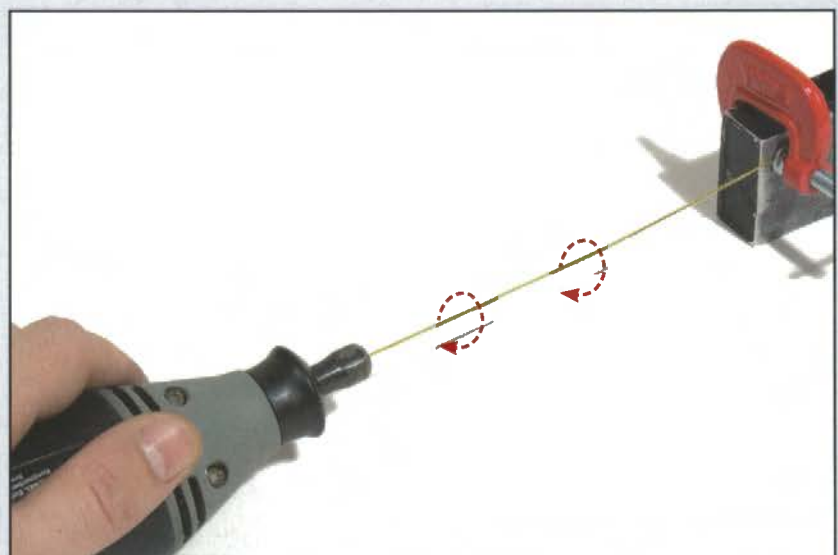
Faites un trou d'un diamètre de 1 mm traversant la partie inférieure de l'étambot. Il doit être dans l'alignement des passages de l'axe des charnières.

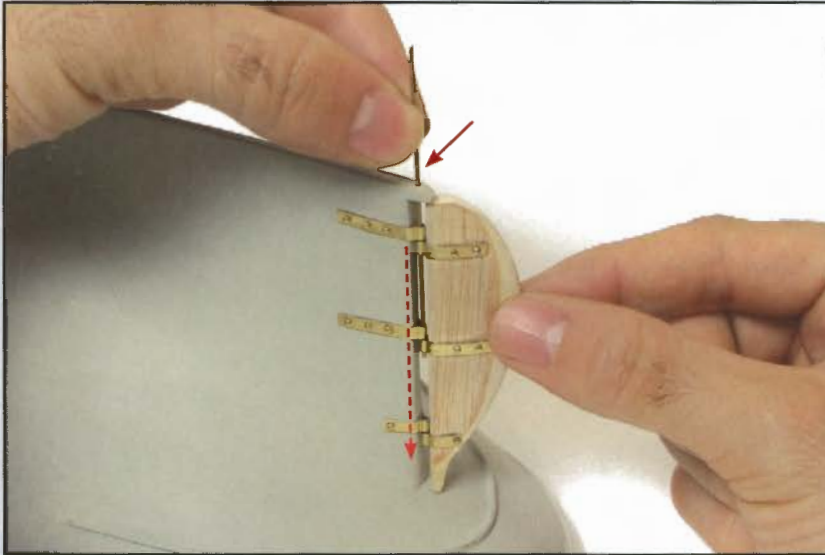


72 B

Récupérez le fil de laiton de 1 mm de diamètre, redressez-le et coupez un morceau d'environ 80 mm de longueur.

Ce morceau de fil de laiton servira à réaliser l'axe des charnières du gouvernail.



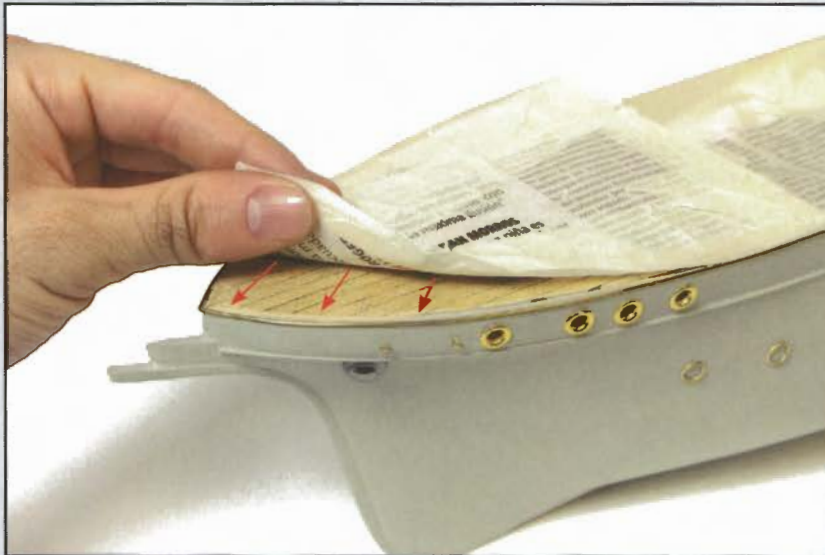


72 C

Récupérez le safran du gouvernail réalisé lors des phases de montage précédentes et présentez-le comme le montre la photo par rapport à l'étambot.

Insérez le morceau de fil de laiton par le trou à la base de l'étambot et dans les passages des charnières pour que l'ensemble ne fasse qu'un.

Cette opération n'est qu'une simple vérification car le safran ne sera mis en place que plus tard.



72 D

Masquez tous les ponts de la coque avec du papier journal et de l'adhésif de masquage, comme vous l'avez déjà fait.



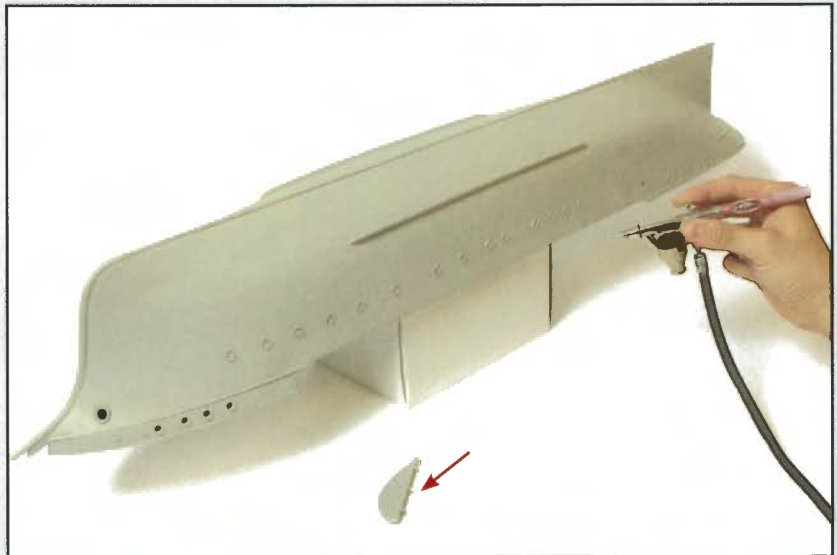
72 E

Observez la photo pour voir comment doivent être masqués les ponts.

72 F

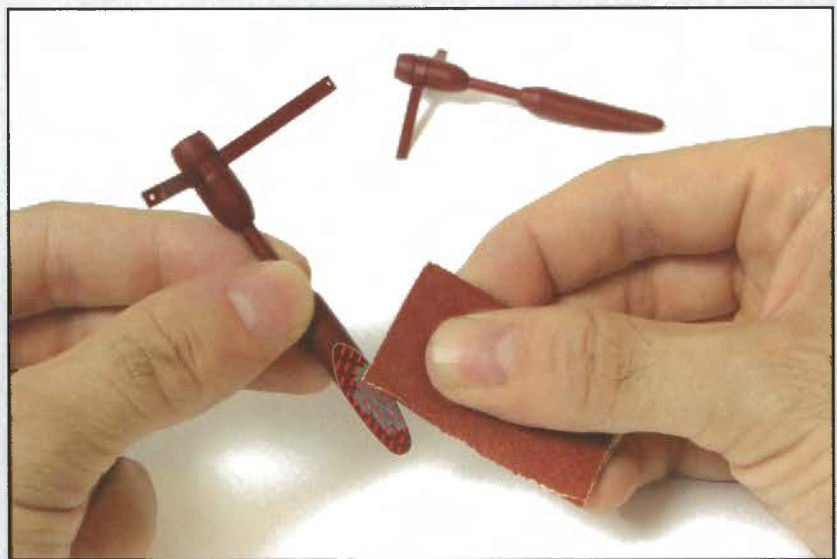
Appliquez une sous-couche dans les zones de la coque où se trouvent les anneaux et les œillets.

Et également sur le safran du gouvernail.



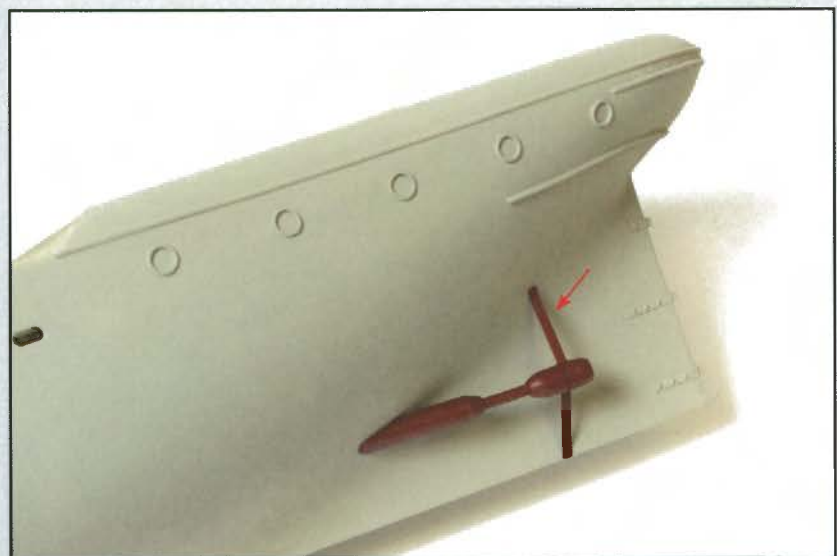
72 G

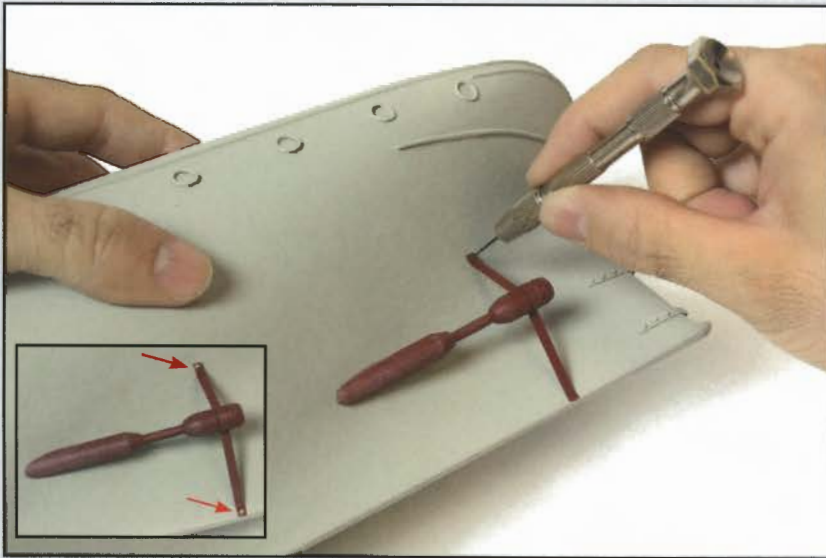
Prenez les chaises d'hélices peintes lors des phases de montage précédentes et poncez les zones de ces chaises qui seront en contact avec la coque.



72 H

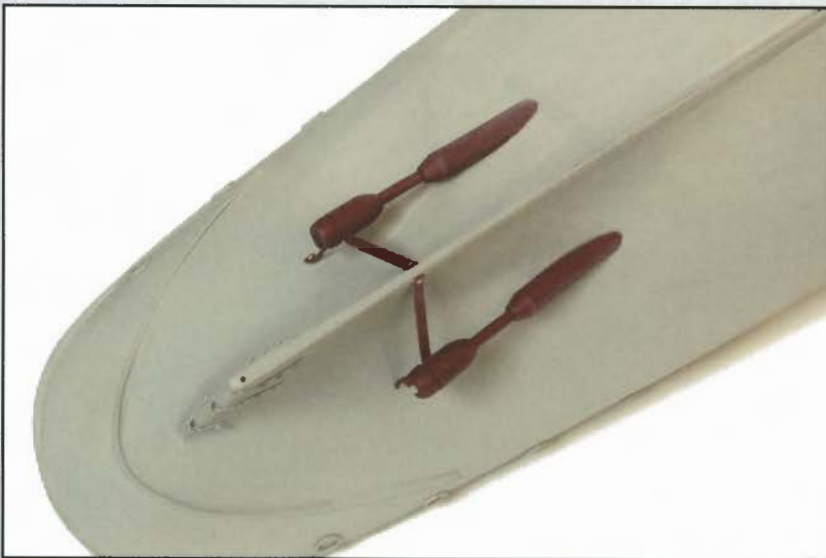
Appliquez de la colle et fixez une chaise d'hélice à la poupe présentée comme sur la photo.





72 I

Faites des trous aux extrémités des chaises et dans la coque, puis collez une pointe dans chacun d'eux.



72 J

Effectuez les mêmes opérations pour fixer l'autre chaise d'hélice sur l'autre côté de la coque.

Les arbres d'hélices doivent être rigoureusement parallèles à la fausse quille.



Voici l'aspect des pièces une fois cette phase de montage terminée.

Mettez de côté les matériaux en excédent pour une utilisation ultérieure.