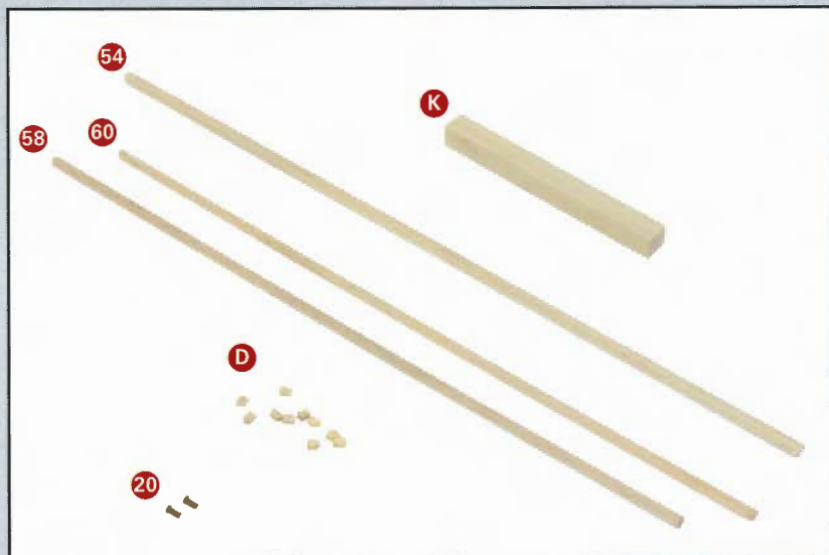


PIÈCES FOURNIES

- 20. Feux
- 54. Basse vergue de hune
- 58. Vergue de grand perroquet
- 60. Vergue de grand cacatois
- D. Poulies de 4 mm *9/10*
- K. Baguette d'ayous de 10 x 10 x 100 mm



91 A

Récupérez les poissons décoratifs fournis avec le n° 75.

Avec une pince coupante, séparez les deux pièces.



91B

Avec une petite lime, éliminez les éclats de coupe et les éventuelles imperfections des deux pièces.





91 C

Récupérez la figure de proue du n° 74 et les ornements de proue babord et tribord du n° 73.

Poncez ces pièces avec un chiffon à récurer de cuisine, puis nettoyez-les avec du dissolvant ou de l'alcool.

Appliquez une couche d'apprêt pour métal puis peignez ces pièces en noir.



91 D

Quand la peinture est sèche, utilisez la technique du pinceau sec pour faire ressortir les reliefs de ces pièces avec de la peinture couleur or.



91 E

Ajustez puis collez la figure de proue à la proue du navire, sous le beaupré.

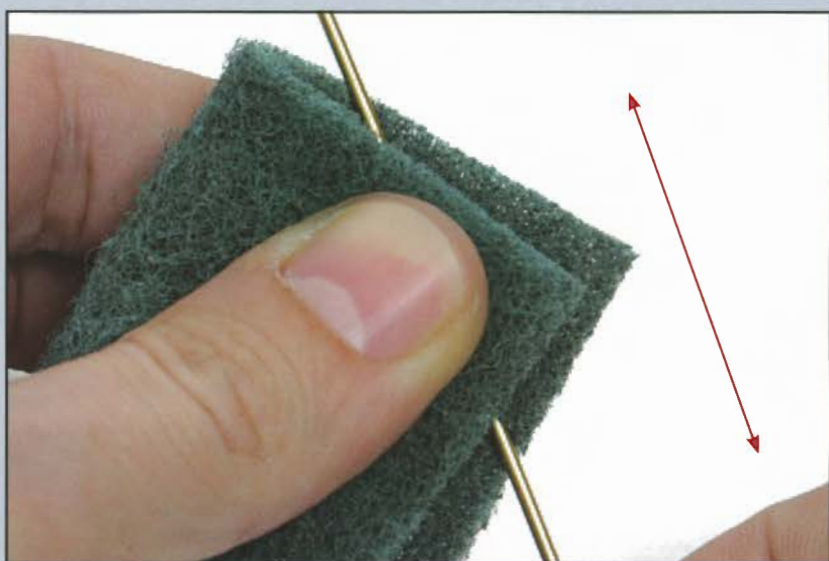
91F

Collez les ornements de proue, positionnés comme le montre la photo.



91 G

Prenez du fil de laiton de \varnothing 1 mm et étirez-le.
Ensuite, poncez-le avec un chiffon à récurer de cuisine.

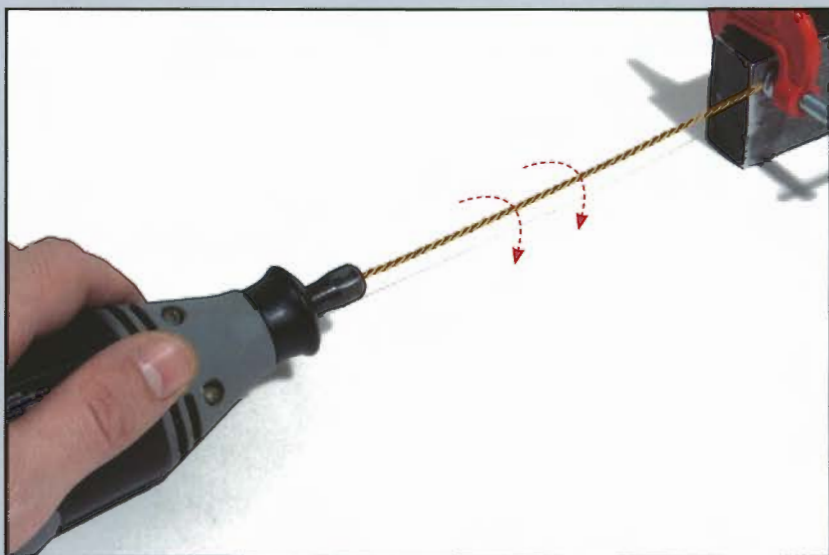


91 H

Coupez trois morceaux de fil d'environ 150 mm de longueur et fixez-les ensemble dans le mandrin d'une perceuse comme s'il s'agissait d'un foret.

Fixez les autres extrémités dans un étau ou avec une pince sur un plan fixe pour bien les maintenir.

Faites tourner le mandrin pour que les trois morceaux de fil se tressent entre eux.





91 I

À la poupe du navire, présentez les poissons décoratifs et le cordon de laiton que vous venez de réaliser, après l'avoir coupé à la bonne dimension.

Observez l'étape suivante avant de coller ces pièces.



91 J

Appliquez de petites quantités de colle à prise rapide pour fixer le cordon et les deux poissons.



Voici l'aspect de la coque une fois cette phase de montage terminée. Mettez de côté les matériaux en excédent pour une utilisation ultérieure.

PIÈCES FOURNIES

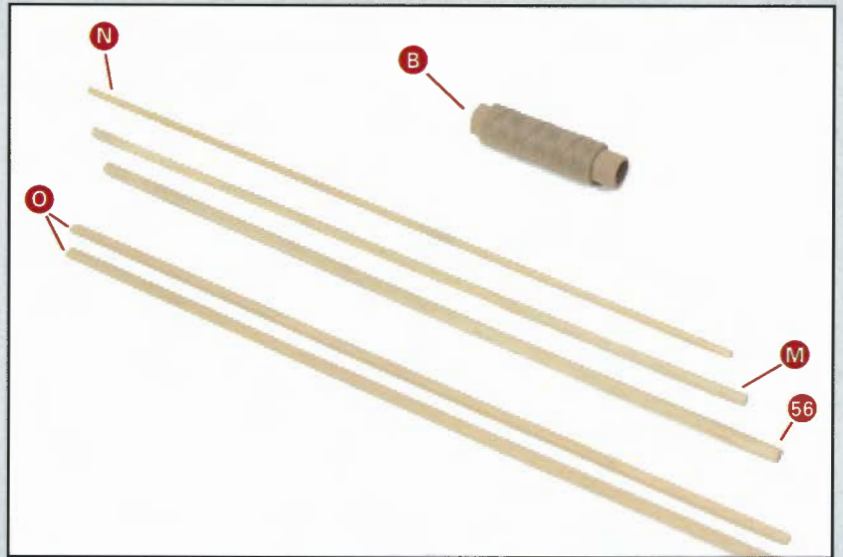
B. Estropes

56. Haute vergue de hune

M. Tige d'ayous de \varnothing 4 x 300 mm

N. Tige d'ayous de \varnothing 3 x 300 mm

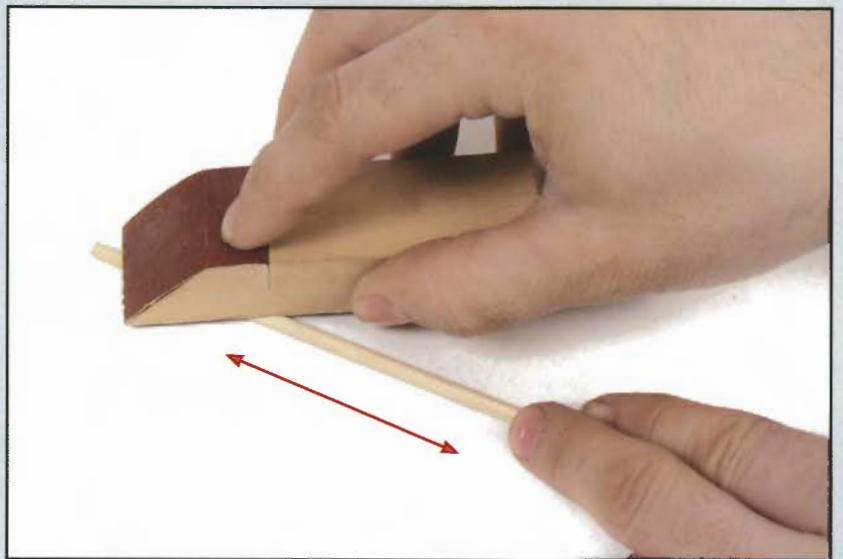
O. Baguettes d'ayous de 2 x 4 x 300 mm



92 A

Avec une cale à poncer poncez la tige 33 fournie au n° 87 en accentuant la pression à mesure que vous approchez de l'extrémité dont vous voulez réduire le diamètre.

Faites tourner la tige afin que le ponçage soit régulier sur l'ensemble du pourtour. Répétez l'opération jusqu'à obtenir les diamètres indiqués sur le plan du grand mât. Les plans sont à l'échelle 1/1, c'est-à-dire que les pièces réalisées doivent avoir les mêmes dimensions que celles du plan.

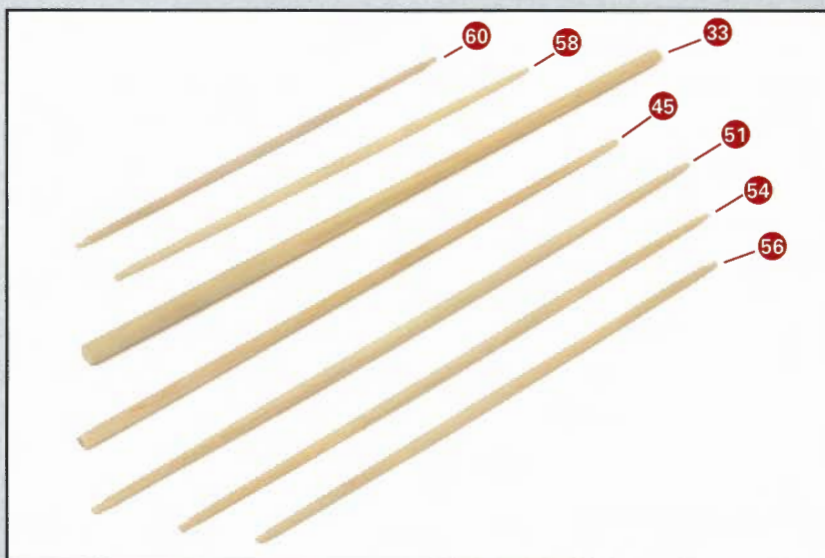


92 B

Observez sur la photo les formes que doivent avoir les vergues du grand mât, qui sont semblables à celles du mât de misaine.

Comme vous le constatez, leurs extrémités sont de forme conique.



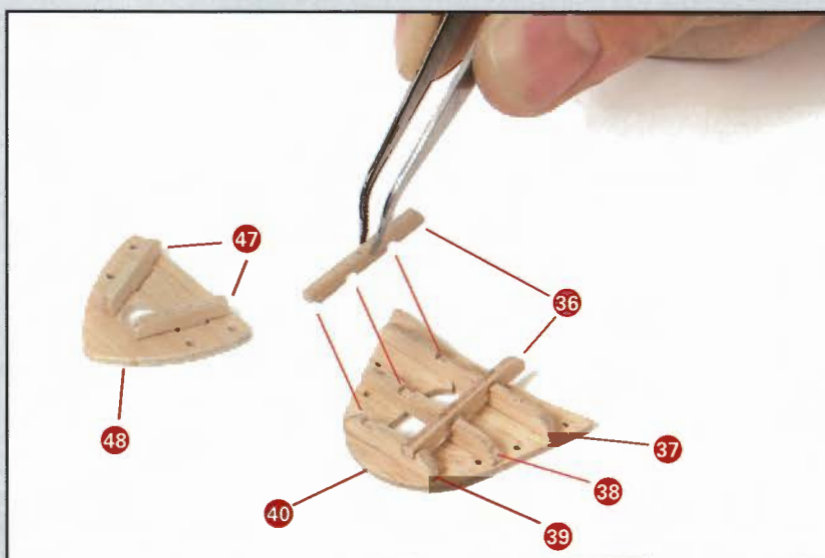


92 C

En prenant comme référence les indications de la liste des pièces et les dessins du plan du grand mât, réalisez les pièces 33, 45, 51, 54, 56, 58 et 60 présentées sur la photo.

Elles correspondent au bas mât, au mât de hune et aux vergues du grand mât.

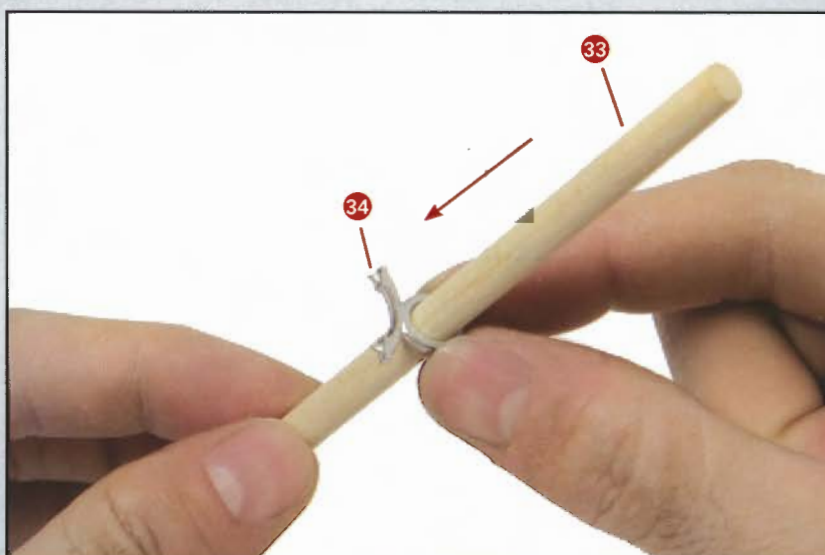
Quand elles auront les formes et les dimensions demandées, poncez ces pièces avec du papier de verre à grain très fin.



92 D

Récupérez la planchette fournie avec le n° 88 qui contient la hune du grand mât. Utilisez un outil de découpe pour extraire les pièces montrées sur la photo.

Ensuite, en suivant les indications du plan, assemblez et collez les pièces entre elles.



92 E

Récupérez les drosses fournies avec les n°88 et 89.

Vérifiez que chaque drosse se met bien en place à la position indiquée par le plan en les introduisant dans la tige correspondante.

92 F

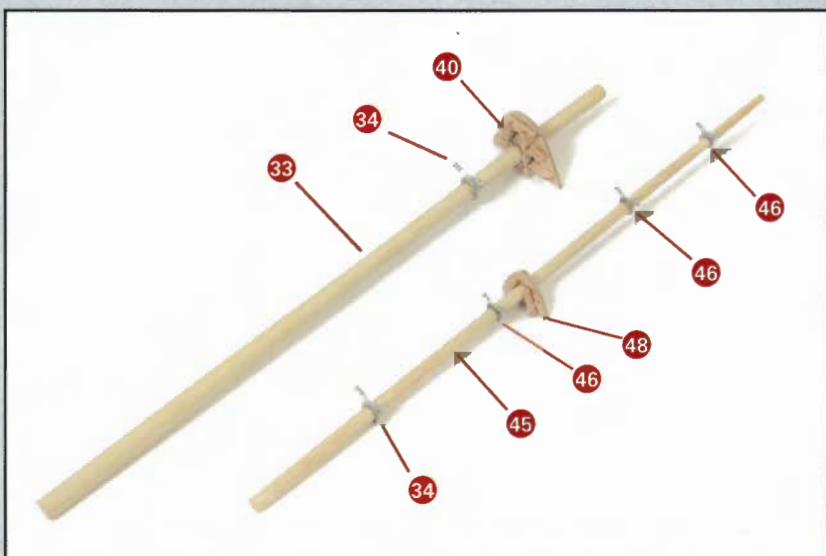
Si nécessaire, retouchez avec une lime ronde fine l'intérieur de la drosse.



92 G

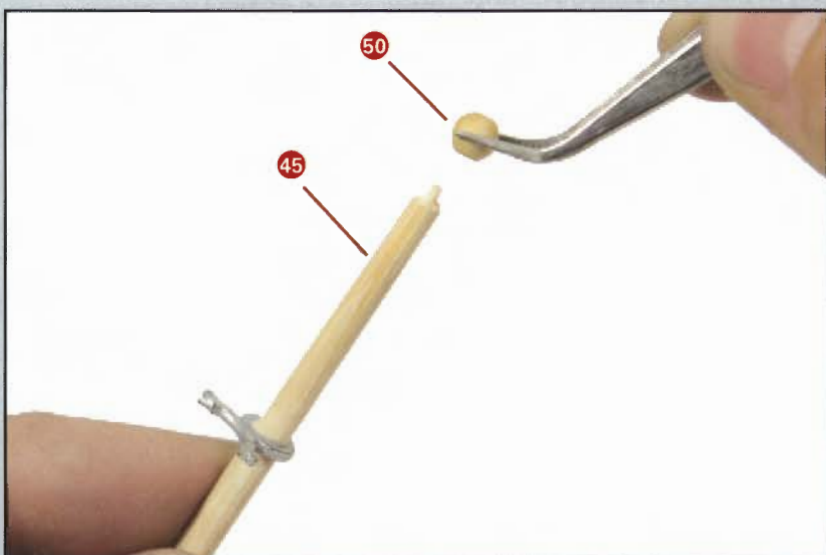
Insérez et fixez la drosse 34, la hune 48 et les drosses 46 sur le grand mât de hune 45.

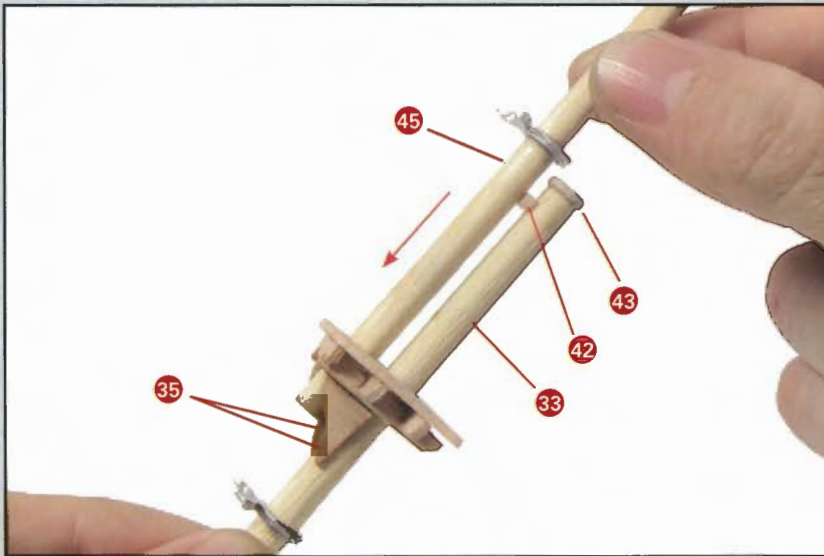
Insérez et fixez aussi la drosse 34 et la hune 40 sur le bas mât de grand mât 33. Présentez les ensembles ainsi constitués sur le plan pour vérifier que ces pièces sont au bon emplacement.



92 H

Faites un petit rabattement à l'extrémité supérieur du grand mât de hune 45 et collez la pomme de mât 50 fournie avec le n° 83.

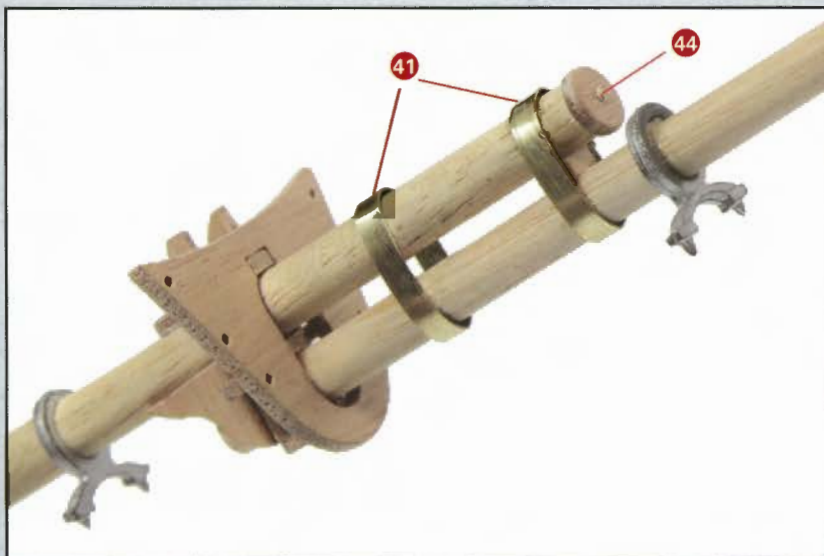




92 I

En suivant les indications du plan, insérez le grand mât de hune dans la hune et reliez-le au bas mât au moyen de l'étance 42.

Collez le couronnement 43 à la partie supérieure du bas mât de grand mât 33.



92 J

Clouez une pointe 44 au centre du couronnement que vous venez de coller.

Ensuite, réalisez les chouquets 41 dans la bande de laiton fournie au n° 82.

Collez-les autour du grand mât comme sur la photo.

Vous verrez plus loin comment peindre le mât.



Voici l'aspect des pièces que vous venez d'assembler lors de cette phase de montage. Mettez de côté les matériaux en excédent pour une utilisation ultérieure.