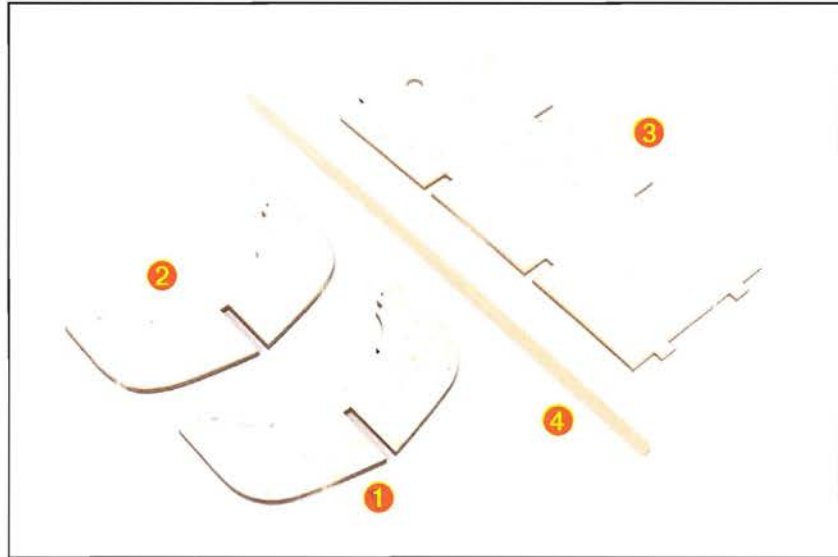


PIÈCES FOURNIES

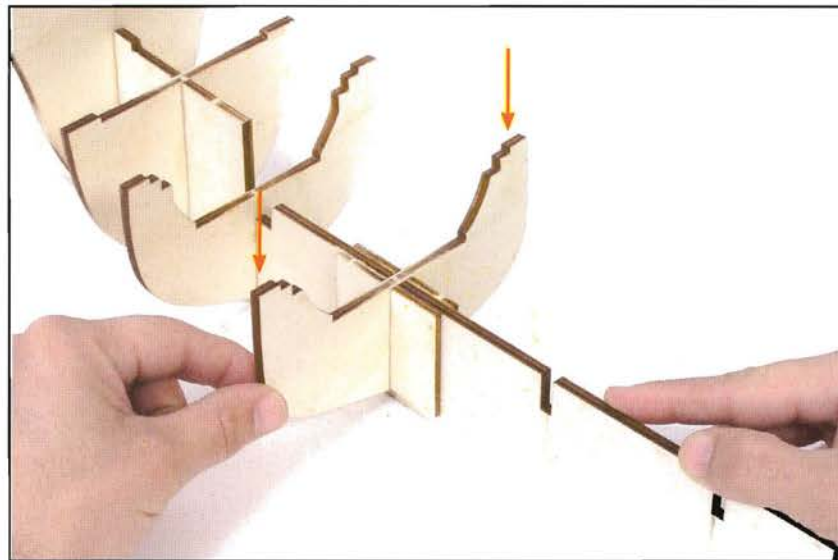
1. Couple 6
2. Couple 7
3. Pont inférieur avant
4. Baguette de bois d'Ayous de 5 x 5 x 300 mm



4A

Prenez le cinquième couple fourni avec le fascicule précédent et poncez-le avec du papier de verre à grain fin pour éliminer les barbes de bois. Vérifiez qu'il s'encastre bien dans la rainure verticale située à la liaison entre les deux éléments formant la fausse quille.

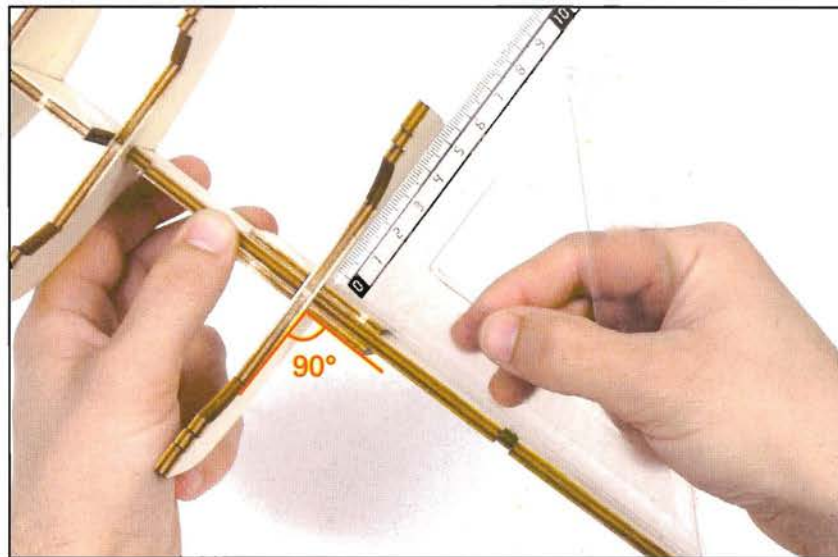
Ôtez ensuite le couple et appliquez de la colle à bois sur les parties où il sera en contact avec la fausse quille. Remettez-le ensuite en place à fond dans sa rainure.

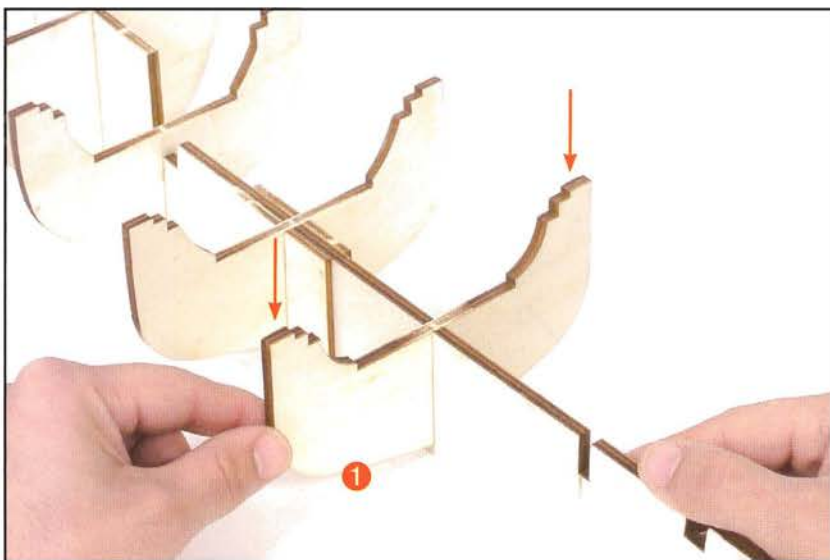


4B

Avec une équerre vérifiez que le couple est bien perpendiculaire à la fausse quille.

Puis mettez l'ensemble de côté le temps que la colle prenne.

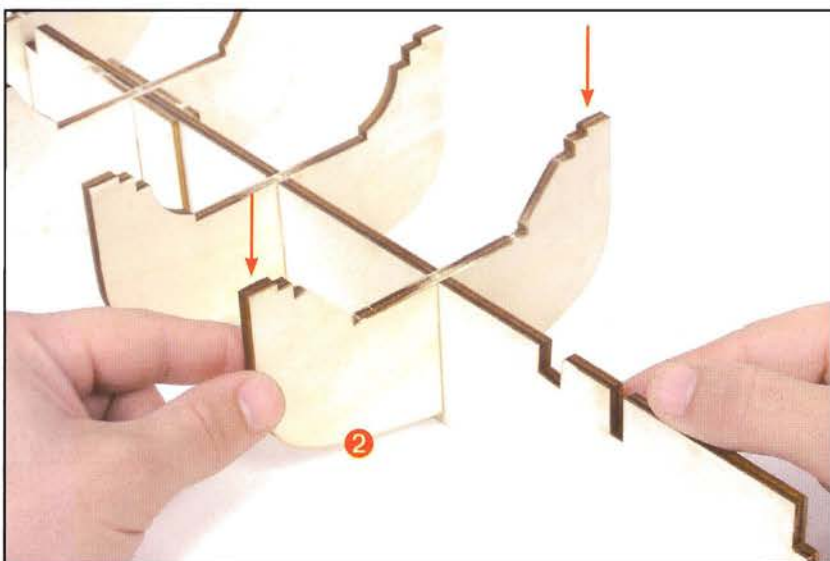




4C

Réalisez la même opération avec le couple 6 (pièce 1) fourni avec ce fascicule dans la rainure verticale suivante de la fausse quille intermédiaire.

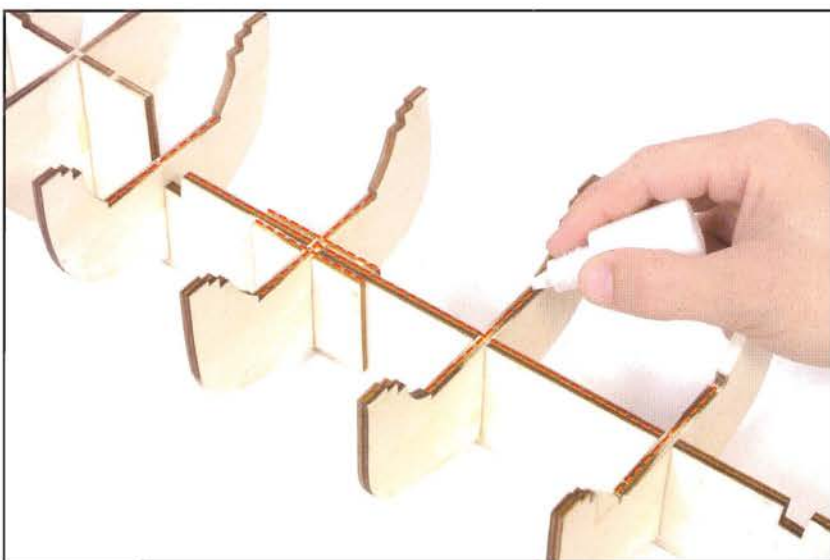
Assurez-vous de la parfaite mise en place de la pièce avant que la colle ne soit sèche.



4D

Répétez la même opération avec le couple 7 (pièce 2).

Quand vous aurez vérifié sa position faite avec l'équerre, mettez de côté l'ensemble en attente de séchage.



4E

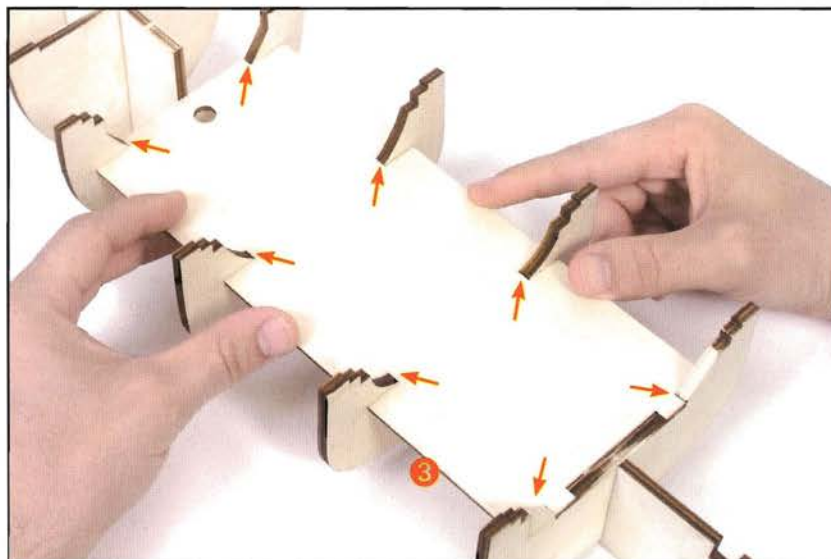
Avant d'encoller les parties des couples et de la fausse quille où reposera le pont inférieur avant (pièce 3), après avoir poncé ce pont avec du papier de verre à grain fin, vérifiez qu'il s'encastre bien entre les couples et qu'il repose parfaitement sur eux.

Encollez ensuite avec de la colle à bois les zones concernées.

4F

Mettez le pont en place avec précaution sur la fausse quille et les couples. Appuyez légèrement sur le pont pour qu'il soit bien à plat.

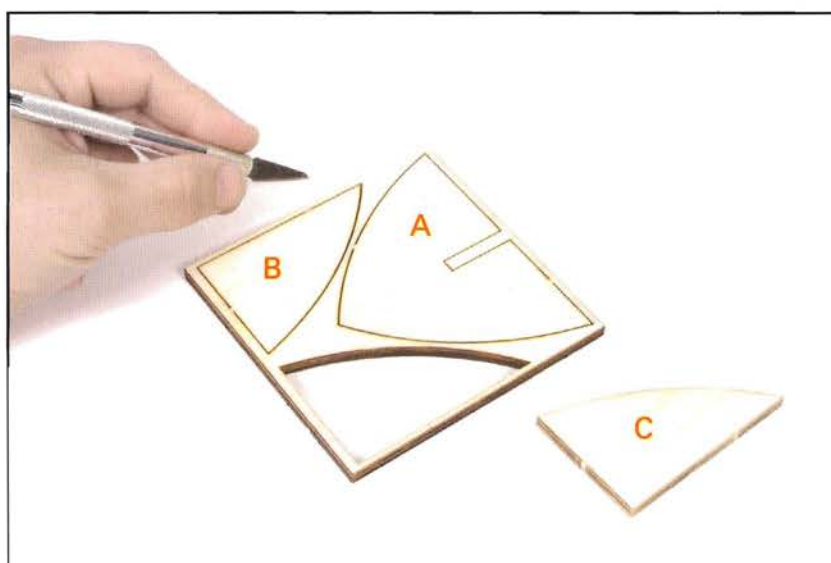
Si nécessaire vous pouvez ajouter des points de colle à prise rapide pour immobiliser les pièces.



4G

Récupérez les renforts de pont gaillard d'avant fournis avec le fascicule 2 et extrayez les pièces de la planchette. Pour cela coupez avec un cutter les nervures qui unissent les pièces à la planchette.

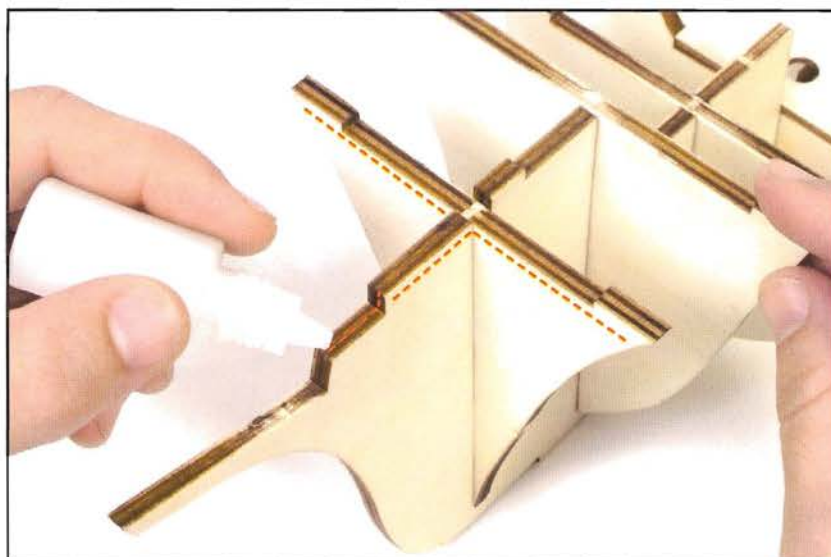
Poncez ces pièces avec du papier de verre à grain fin.

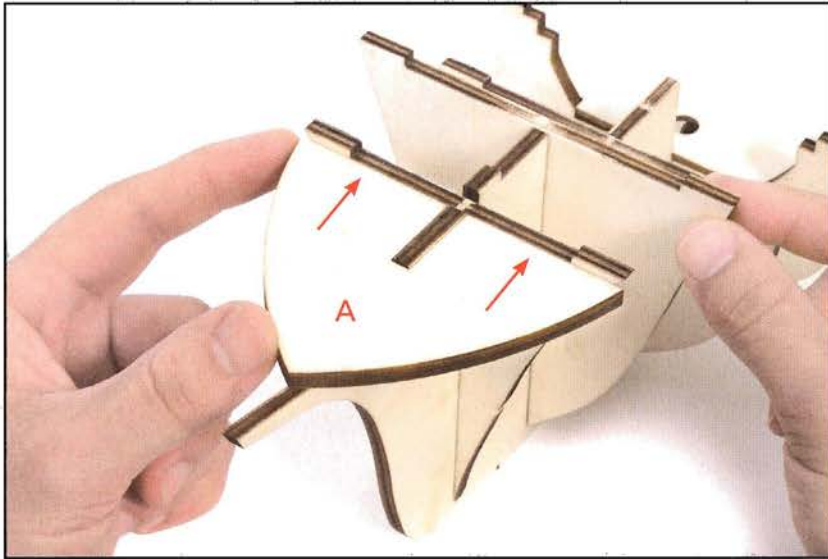


4H

Appliquez de la colle sur les zones de la fausse quille et du couple 1 où le renfort du pont gaillard d'avant sera en contact.

Observez attentivement les photos suivantes.

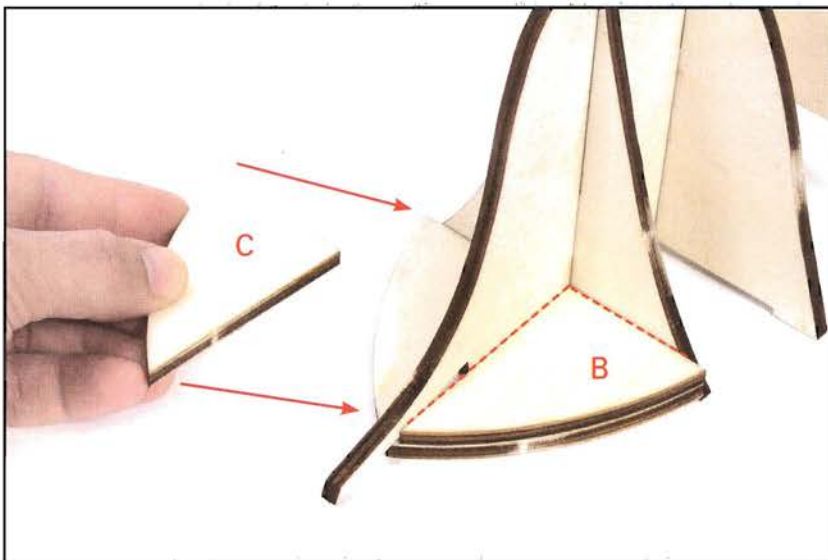




4I

Prenez la pièce A et encastrrez-la sur la fausse quille et contre le premier couple comme le montre la photo. Remarquez que la surface du renfort A doit être au ras de la partie supérieure du premier couple.

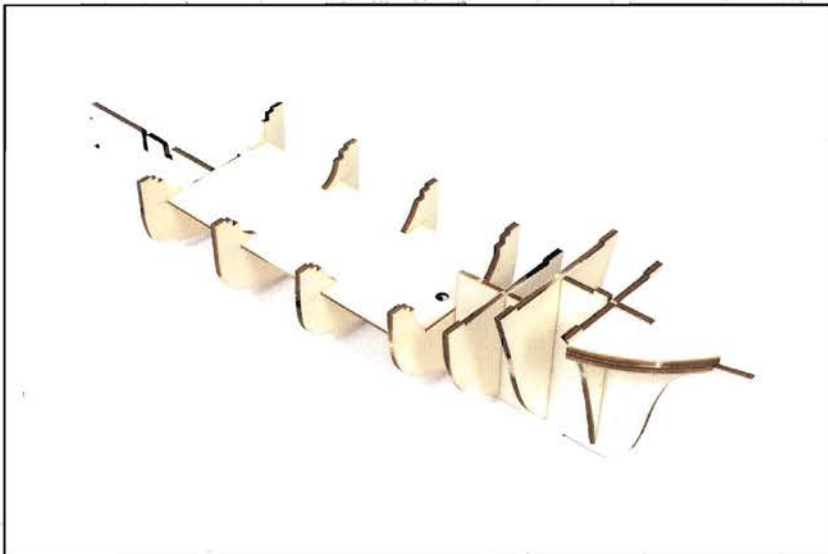
Mettez les pièces de côté le temps que la colle prenne.



4J

Pour réaliser l'opération suivante, retournez la structure du bateau et faites-la reposer sur une surface plane.

Prenez les pièces B et C et collez-les de chaque côté de la fausse quille et contre le renfort A.

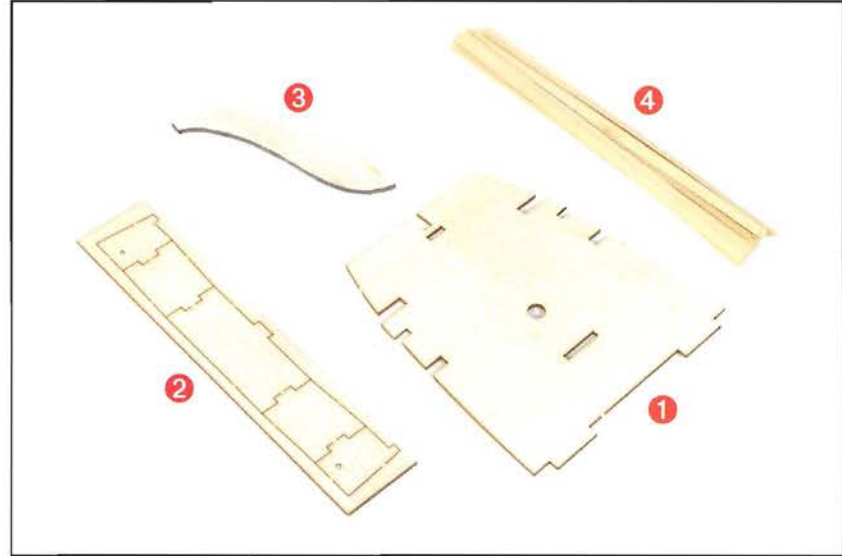


Voici l'aspect du pont une fois cette phase de montage terminée.

Mettez de côté les matériaux restants pour une utilisation ultérieure.

PIÈCES FOURNIES

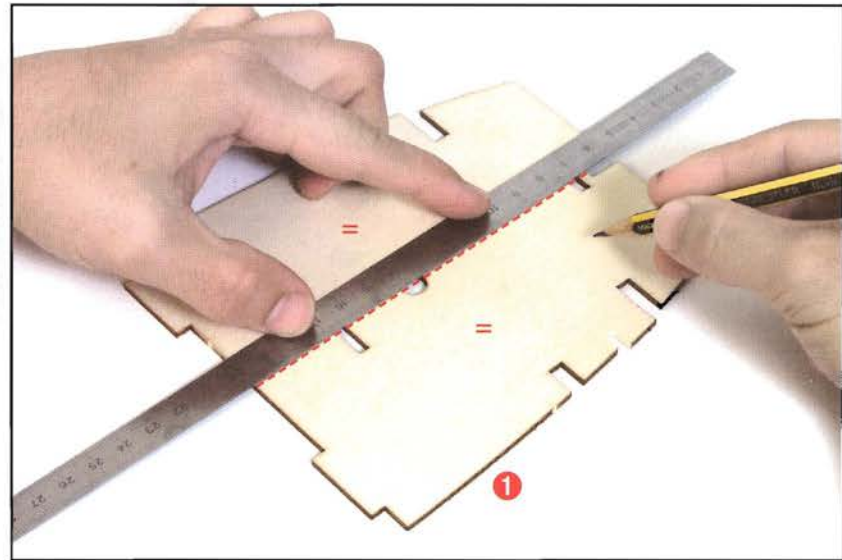
1. Pont principal de proue
2. Cloison cabines avant
3. Renfort de proue de la fausse quille
4. Baguettes de bois d'Ayous de 0,6 x 5 x 200 mm



5A

Prenez le pont principal de proue (pièce 1) et poncez-le avec du papier de verre à grain fin afin d'éliminer les barbes de bois.

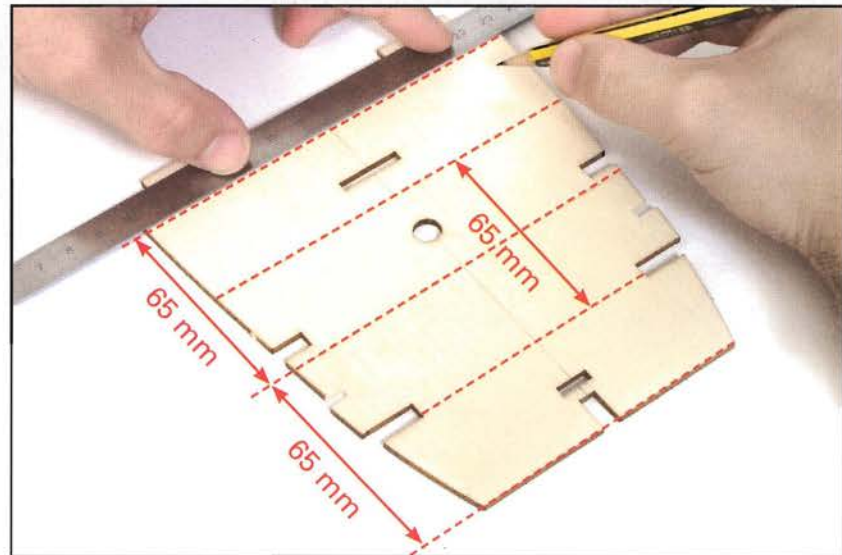
Avec une règle graduée, déterminez le centre du pont et tracez au crayon à papier la ligne qui divise longitudinalement le pont en deux moitiés symétriques.

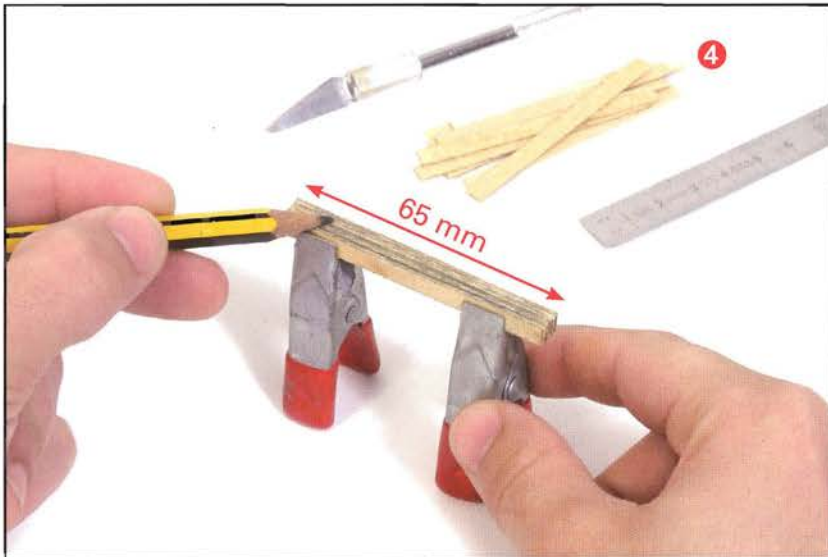


5B

Tracez sur le pont quatre lignes aux distances indiquées sur la photo.

Ces lignes vous serviront de guide pour la mise en place du bordé de pont.



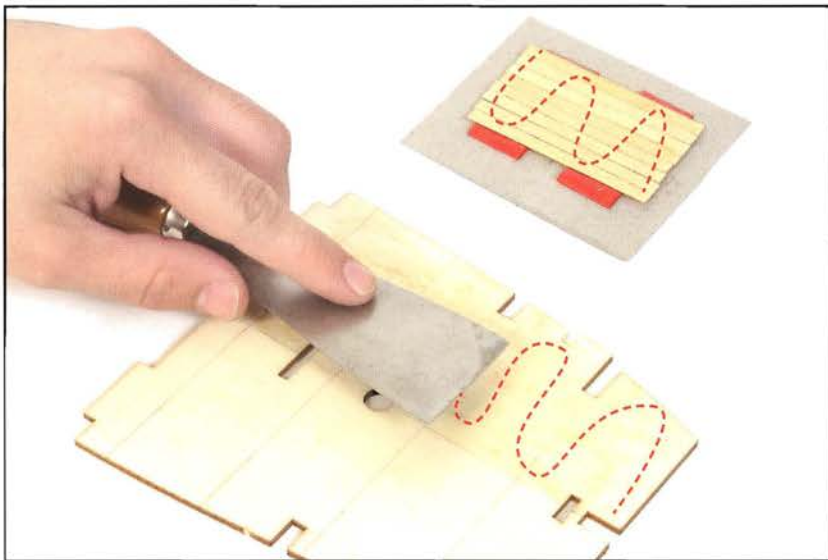


5C

Prenez les baguettes (pièces 4), avec un cutter et une règle coupez 50 morceaux de 65 mm de longueur chacun. Il est important que la coupe soit bien perpendiculaire aux baguettes.

Regroupez ensuite 10 à 12 morceaux de baguette en faisant coïncider leurs chants et maintenez-les avec des pinces.

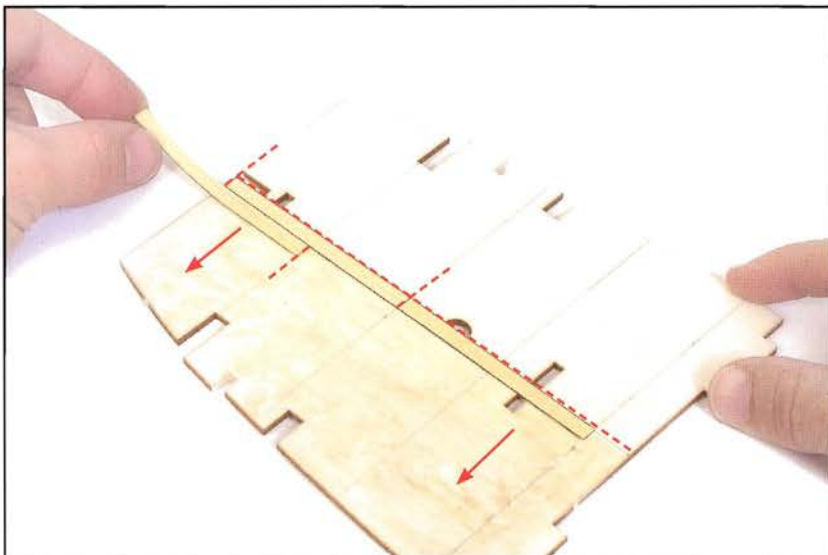
Avec un crayon à papier noir, teintez tous les chants des baguettes.



5D

Fixez les morceaux de baguette sur deux morceaux de papier collant, la face adhésive orientée vers le haut, et ne laissez aucun espace entre eux.

Appliquez une fine couche homogène de colle contact sur les baguettes et sur une moitié du pont. Cette opération peut être réalisée avec une spatule ou un pinceau.



5E

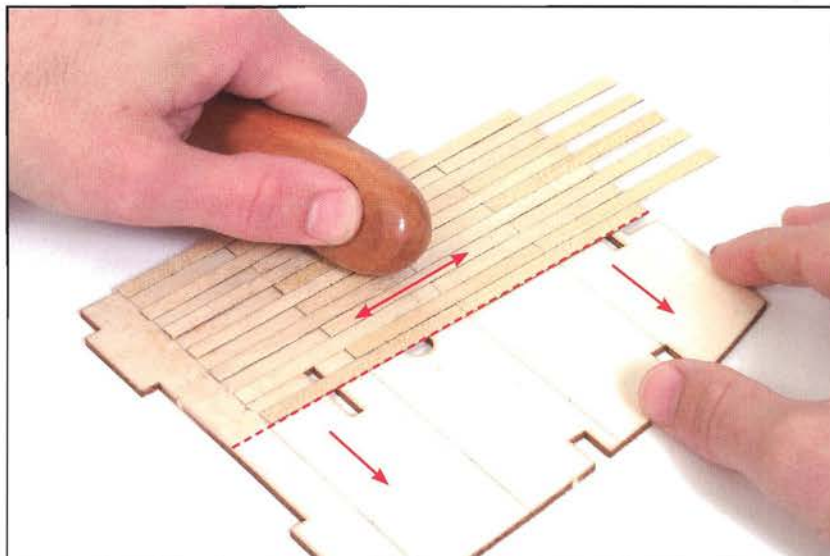
Quand la colle n'adhère plus au contact du doigt, vous pouvez commencer à coller les morceaux de baguette.

Commencez en collant la première ligne de morceaux de baguette contre la ligne centrale et à partir de la partie avant du pont. La seconde ligne sera mise en place de façon à ce que la séparation entre deux morceaux soit à la moitié de la longueur des baguettes de la première ligne et ainsi de suite (voir photos suivantes).

5F

Continuez la mise en place des baguettes jusqu'à recouvrir entièrement le pont en allant du centre vers les bords latéraux du pont.

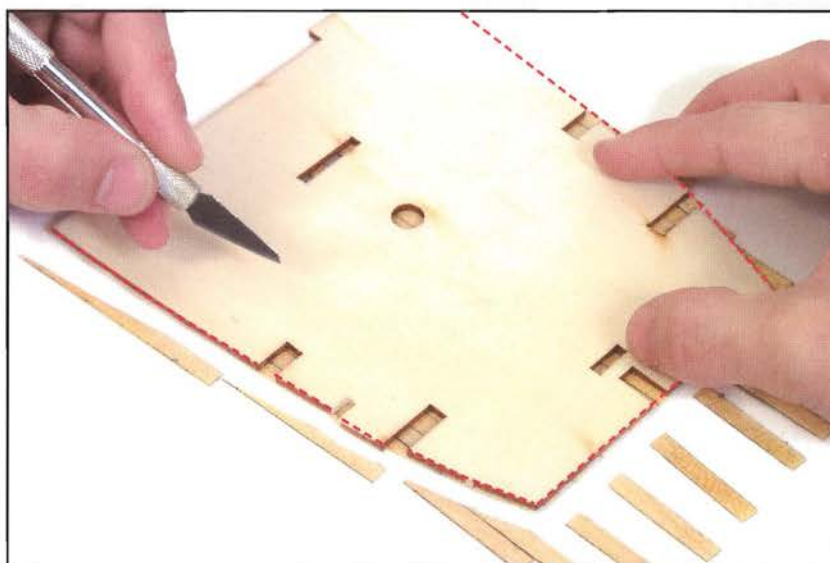
Frottez les baguettes avec le manche arrondi en bois d'une spatule, ou autre, pour qu'elles adhèrent bien au pont. Appuyez sans excès pour ne pas marquer le bois et faites-le dans le sens montré par la photo.



5G

Une fois l'ensemble bien sec, retournez le pont et, en le maintenant d'une main, coupez avec l'autre les excédents de baguette au ras du pont avec un cutter.

Attention de ne pas mettre les doigts dans l'alignement de la coupe.

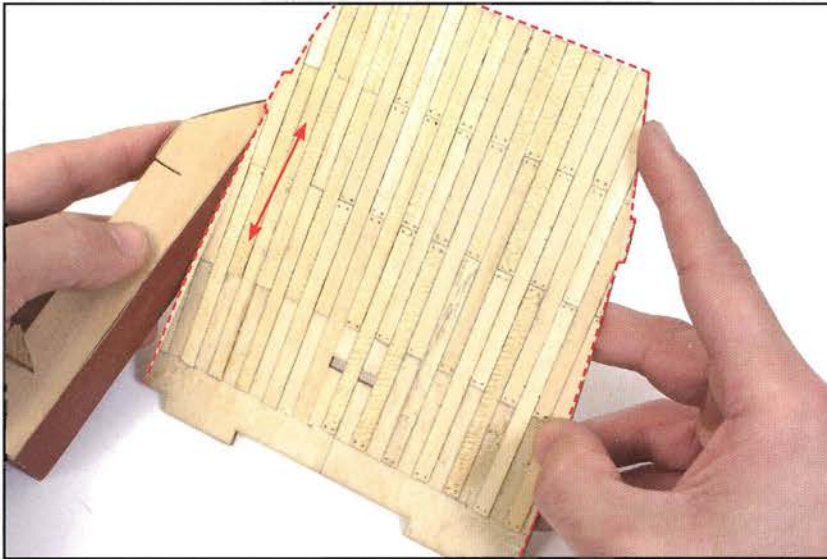


5H

Pour simuler le cloutage du bordé, procédez de la manière suivante.

Avec un crayon à papier noir, marquez deux points de chaque côté des liaisons transversales des baguettes.

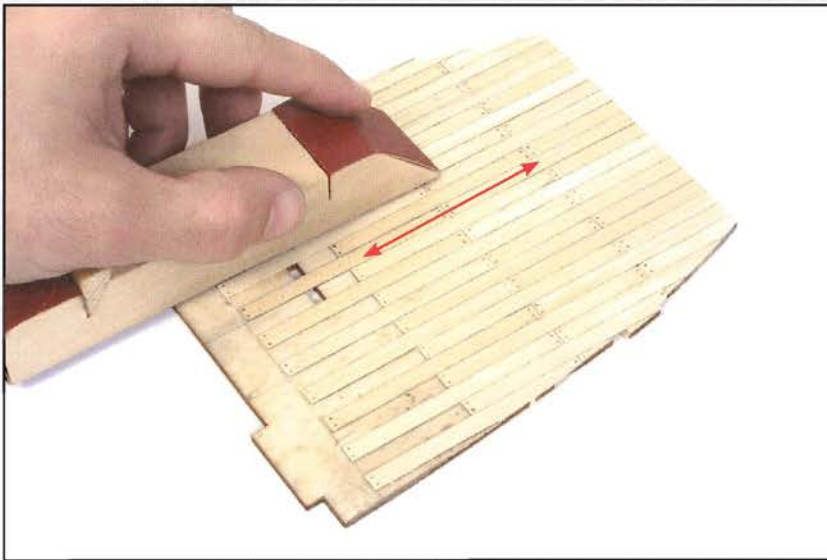




5I

Avec une cale à poncer ou du papier de verre à grain fin, poncez légèrement tout le périmètre du pont.

Évitez de trop appuyer ou d'insister à certains endroits pour ne pas déformer le contour d'origine du pont.



5J

Positionnez maintenant le pont sur une surface plane et, avec une cale à poncer, poncez légèrement toute la surface des baguettes en agissant toujours dans le sens de la veine du bois.

Vous éliminez ainsi les résidus possibles de colle contact et les éventuels dénivelés de la surface du pont, pour obtenir une finition homogène.

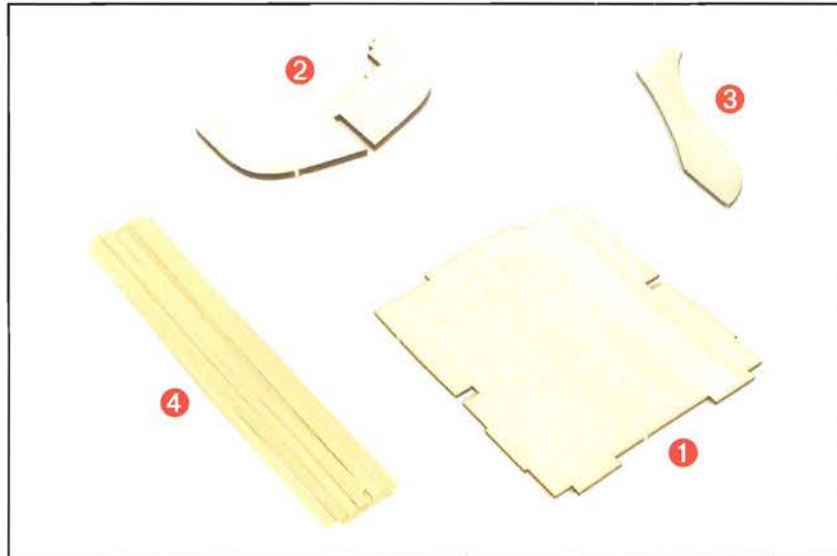


Voici l'aspect du pont une fois cette phase de montage terminée.

Mettez de côté les matériaux restants pour une utilisation ultérieure.

PIÈCES FOURNIES

1. Pont principal intermédiaire
2. Couple 8
3. Renfort de fausse quille de proue
4. Baguettes de bois d'Ayous de 0,6 x 5 x 200 mm

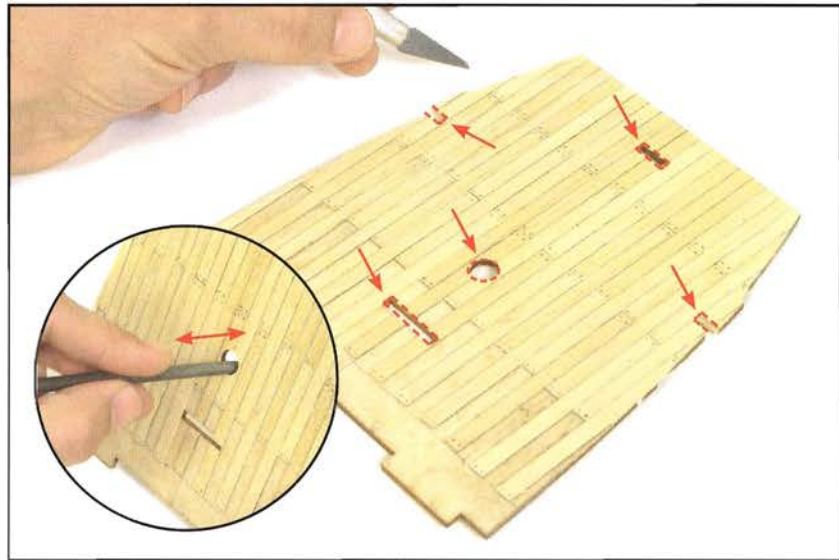


6A

Prenez le pont principal de proue que vous avez bordé lors de la phase de montage précédente.

Avec un cutter, découpez le bordage qui couvre les ouvertures et les dégagements montrés sur la photo.

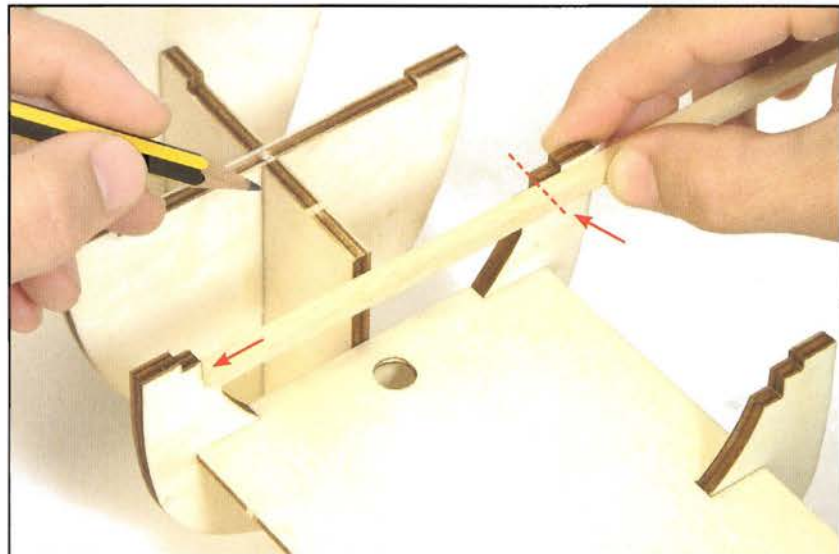
Limez l'ouverture circulaire au centre du pont avec une lime cylindrique.

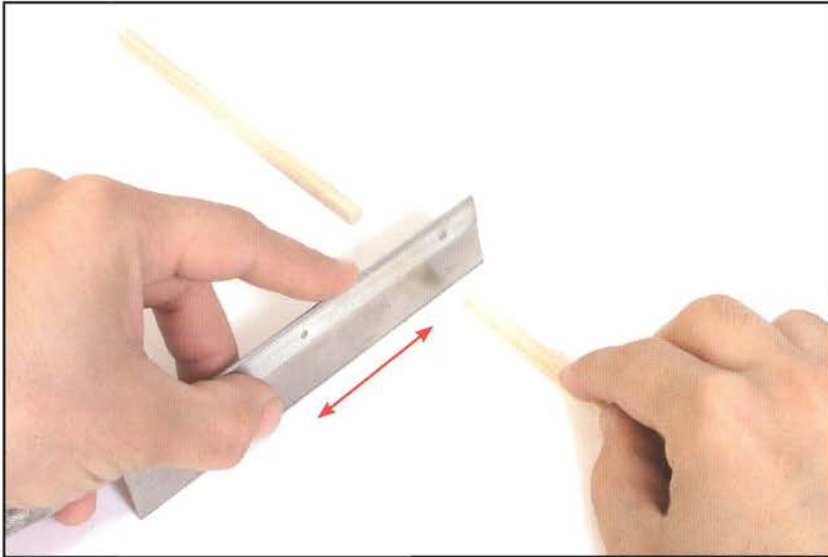


6B

Récupérez la baguette en Ayous de 5 x 5 x 300 mm fournie avec le n° 4. Vous allez réaliser les baux des couples.

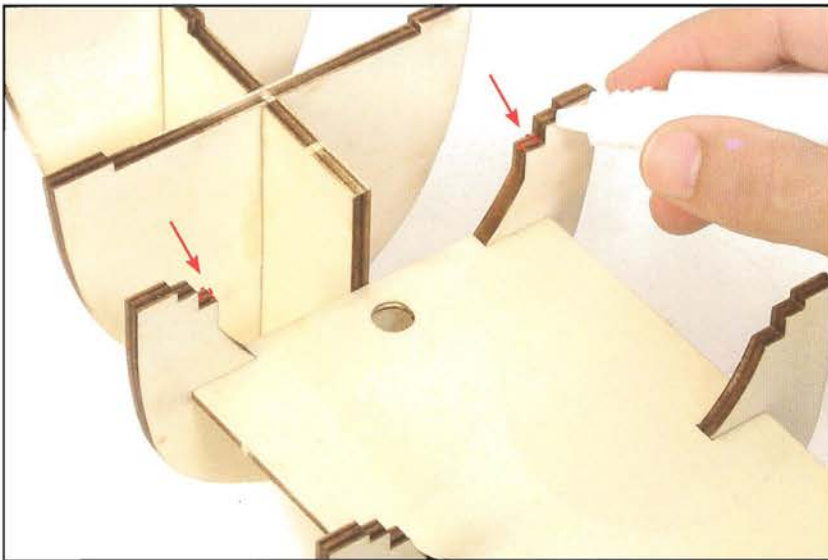
Pour cela, présentez la baguette sur l'espace intérieur (décrochement inférieur) du troisième couple et marquez au crayon la longueur de cet espace.





6C

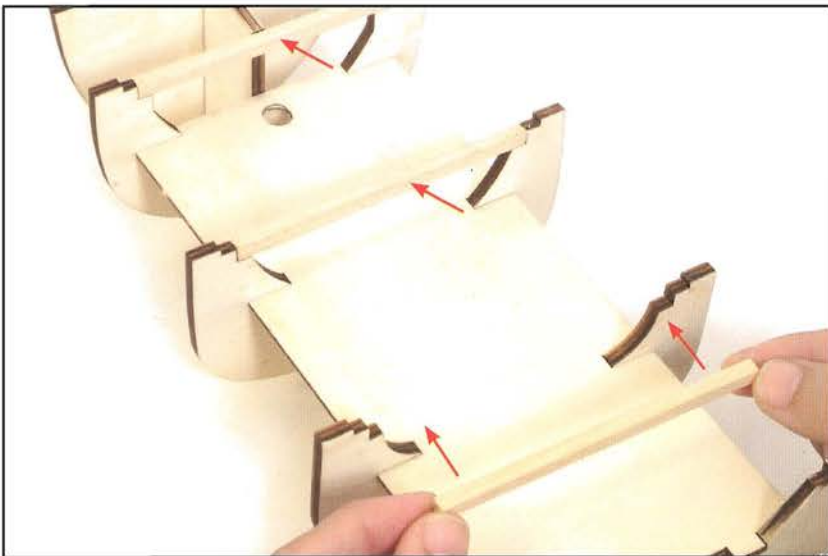
Avec une scie, coupez la baguette à la longueur relevée en phase B.



6D

Vérifiez que ce bau s'encastre bien dans l'espace inférieur du troisième couple.

Ôtez-le ensuite et appliquez de la colle à bois ou de la colle à prise rapide sur le couple.



6E

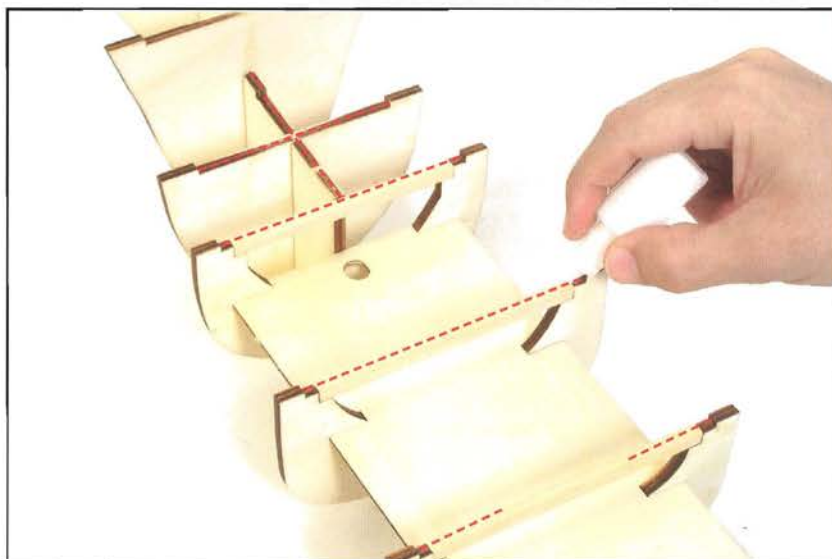
Réalisez les mêmes opérations pour les baux des couples 4 et 5.

Encollez les parties des couples où les baux viendront reposer puis mettez-les en place.

6F

Avant d'encoller avec de la colle à bois les zones où le pont principal de proue reposera, vérifiez qu'il s'encastre bien et sans forcer dans les couples 3 à 5. Les couples doivent s'encastrent dans les dégagements latéraux du pont.

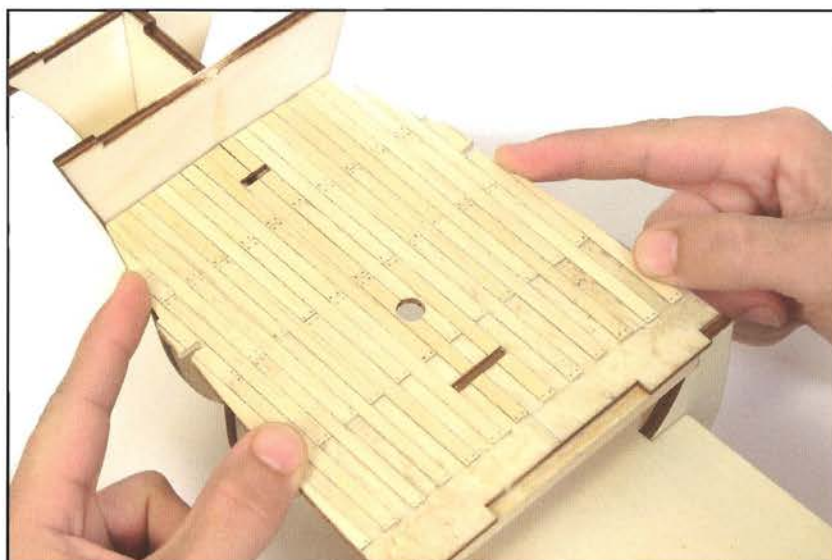
Retirez-le ensuite et encollez les zones indiquées en pointillés sur la photo.



6G

Reprenez le pont principal de proue et encastrez-le dans ce qui sera sa position définitive sur les couples et les baux.

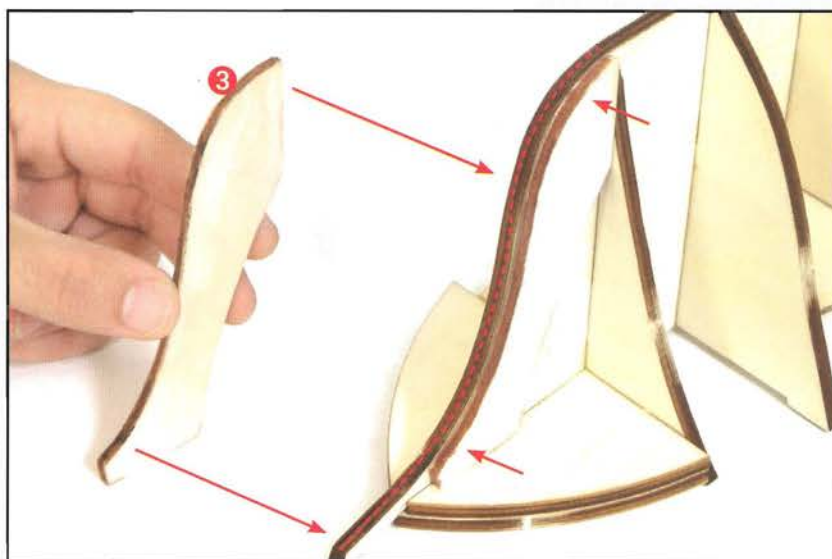
Mettez de côté la structure en attente de séchage.

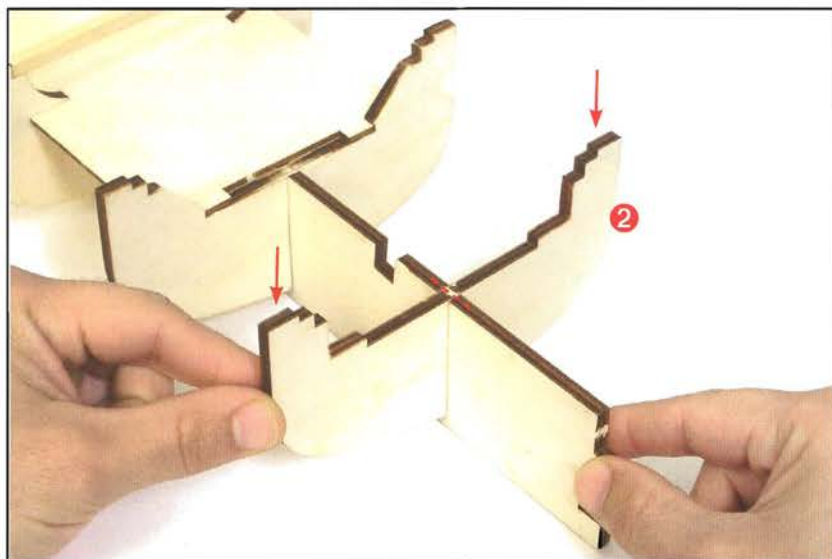


6H

Récupérez le renfort de fausse quille de proue de ce fascicule et celui du précédent. Poncez-les avec du papier de verre à grain fin.

Vérifiez qu'ils s'encastrent bien de chaque côté de la fausse quille et qu'ils s'ajustent bien à son profil. Si besoin faites les ajustements nécessaires puis collez-les définitivement en place.

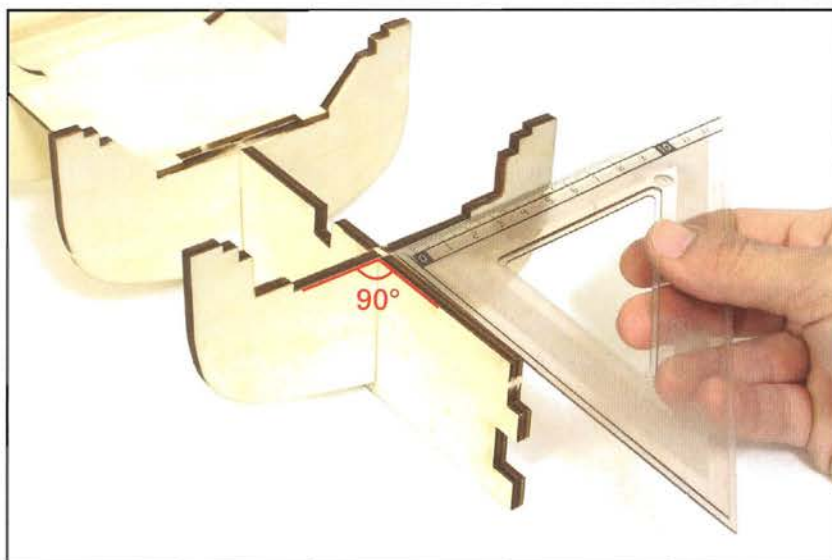




6I

Vérifiez que le couple 8 (pièce 2) s'encastre bien dans la rainure verticale montrée sur la photo.

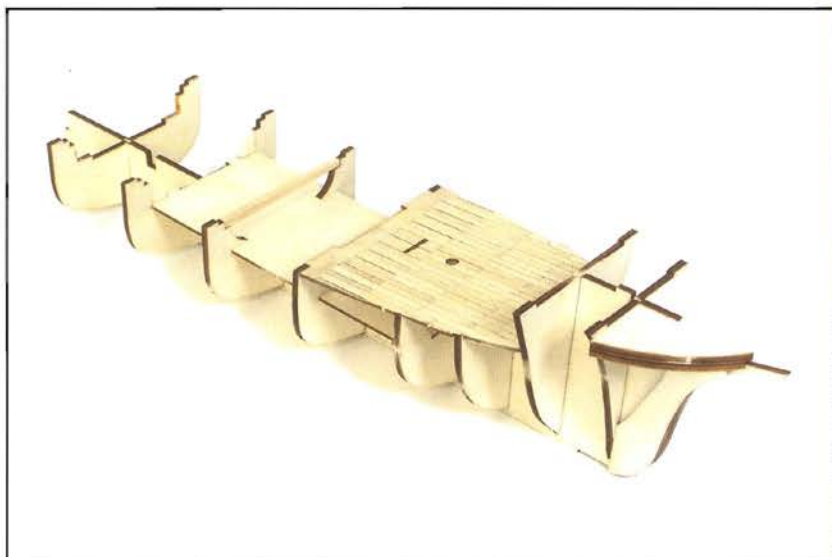
Appliquez ensuite de la colle puis collez-le définitivement.



6J

Vérifiez avec une équerre que ce couple fait bien un angle de 90° avec la fausse quille.

Mettez ensuite l'ensemble de côté en attente de séchage.

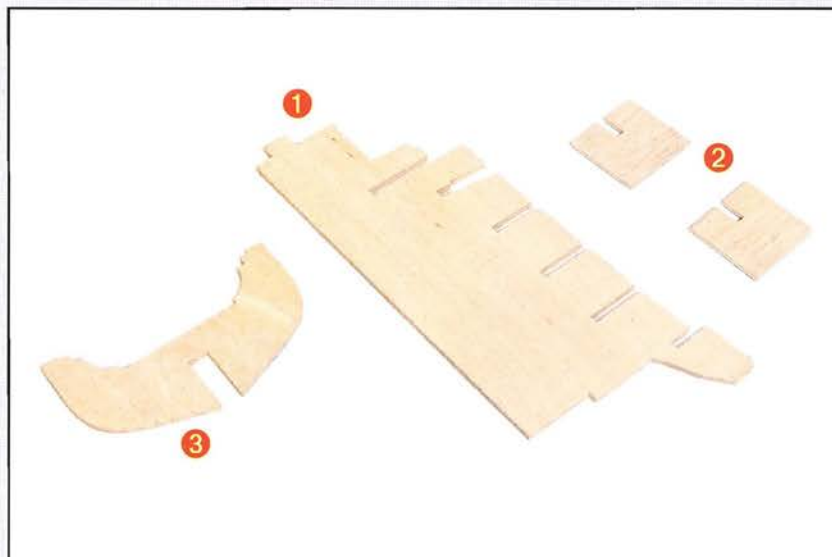


Voici l'aspect du pont une fois cette phase de montage terminée.

Mettez de côté les matériaux restants pour une utilisation ultérieure.

PIÈCES FOURNIES

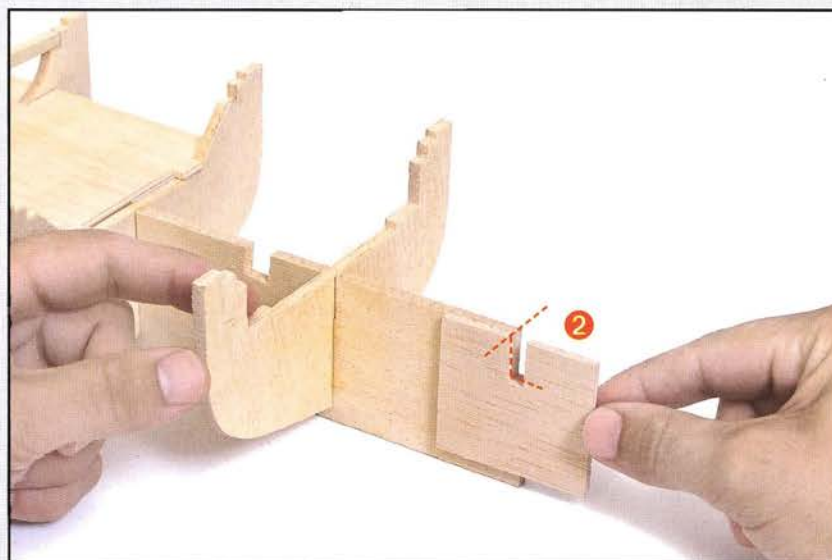
1. Fausse quille de poupe
2. Renforts de liaison de fausse quille
3. Couple 9



7A

Prenez les renforts de liaison de la fausse quille (pièce 2) et poncez-les avec du papier de verre à grain fin.

Appliquez de la colle sur l'un d'eux et fixez-le à l'extrémité de la fausse quille intermédiaire de façon à ce qu'il soit ajusté au profil de celle-ci. Observez les photos suivantes avant d'opérer.



7B

Collez l'autre renfort de liaison (pièce 2) sur l'autre côté de la fausse quille. Puis immobilisez l'ensemble avec des pinces jusqu'à ce que la colle soit sèche.

Il est très important que les renforts de liaison soient au ras de la fausse quille et qu'ils n'obstruent pas la fente verticale de celle-ci. Quand la colle est sèche, ôtez les pinces.

